



Vespa 50

Vespa 75

*Vespa
Super*

catálogo de piezas de recambio scooterhelp.com



CATALOGO DE PIEZAS DE RECAMBIO PARA:

Vespa 50 cc 3 velocidades

Vespa 50 cc 4 velocidades

Vespa 75 cc

Vespa Super 125 cc

I N S T R U C C I O N E S

El presente Catálogo comprende las piezas de recambio correspondientes a las motos anteriormente indicadas y cuyos números de chasis, prefijos y denominación abreviada figuran a continuación:

	Prefijo	Numeración	Denominación abreviada
Vespa 50 c. c. 3-vel.	06C	300.001 ÷ 304.000	T-65
Vespa 50 c. c. 4-vel.	07C	304.001	X-66
Vespa 75 c. c.	08C	500.001	U-67
Vespa Super 125 c. c.	762C	400.001	Su-66

Las piezas de nuestro proveedor FEMSA han sido incluidas con número de dibujo VESPA, figurando después de la denominación, y entre paréntesis, el número de dibujo FEMSA.

Las láminas están agrupadas de la siguiente forma:

GRUPO MOTOR

- Lámina I: Carter - Cilindro - Cigüeñal.
- Lámina II: Embrague - Puesta en marcha.
- Lámina III: Tambor freno trasero - Engranajes cambio.
- Lámina IV: Volante magnético - Bobina A. T.
- Lámina V: Carburador - Filtro de aire.

GRUPO CHASIS

- Lámina VI: Sillín - Depósito - Grifo.
- Lámina VII: Bastidor - Reposapiés - Caballete.

GRUPO DIRECCION - MANILLAR

- Lámina VIII: Dirección - Cubo rueda - Tambor freno - Dispositivo antihurto.
- Lámina IX: Manillar - Cojinetes dirección.

GRUPO SUSPENSION

- Lámina X: Amortiguadores.

GRUPO TRANSMISIONES

- Lámina XI: Transmisiones - Pedal freno trasero.

GRUPO ELECTRICO

- Lámina XII: Faro - Piloto - Conmutador - Claxon y Toma B. T.

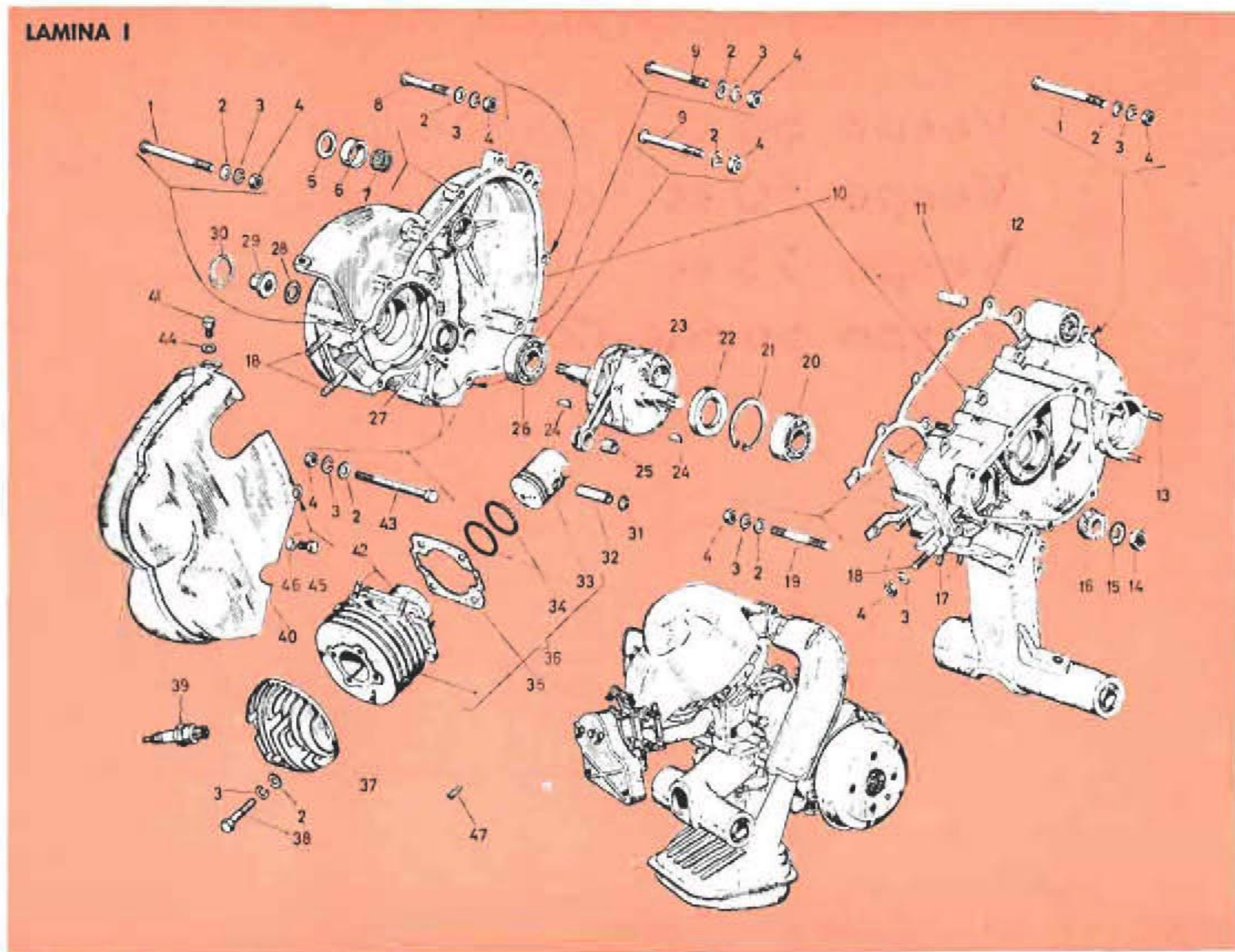
GRUPO ACCESORIOS

- Lámina XIII: Cuentakilómetros - Herramientas - Maleta - Rueda - Soportes - Espejo. scooterhelp.com

Al final de las láminas figura un **ÍNDICE DE NUMEROS DE DIBUJOS**.



LAMINA I



GRUPO MOTOR: Carter - Cilindro - Cigüeñal

FIG. N.º	DENOMINACION	VALIDO PARA MOD.	DIB. N.º	CANT.	FIG. N.º	DENOMINACION	VALIDO PARA MOD.	DIB. N.º	CANT.
1	Tornillo largo	Todos	S. 8499 ^a	3	13	Espárrago	Todos	E. 1603	3
2	Arandela plana	Todos	S. 3057	16	14	Tuerca	Todos	E. 1510	1
3	Arandela grower	Todos	S. 3107	13	15	Arandela freno	Todos	S. 1821	1
3	Arandela grower	Todos	S. 6977 ^b	8	16	Engranaje motor	T-65, X-66	E. 1579	1
4	Tuerca	Todos	S. 1107	17	16	Engranaje motor	U-67	E. 1953	1
5	Arandela distanciadora	T-65	78544	1	16	Engranaje motor	Su-66	111666	1
6	Casquillo	T-65	78545	1	17	Espárrago	Todos	E. 1475	2
7	Jaula de rodillos	T-65	97557	1	18	Espárrago	T-65, X-66, U-67	E. 1473	4
7	Casquillo agujas	X-66, U-67, Su-66	S. 7188	1	18	Espárrago	Su-66	46261	4
8	Tornillo corto	Todos	S. 8420	5	19	Espárrago	Todos	S. 4515	2
9	Tornillo medio	Todos	S. 8421	2	20	Cojinete	Todos	S. 7125	1
10	Cárter	T-65	E. 1681 ^c	1	21	Anillo elástico	Todos	S. 6647	1
10	Cárter	X-66, U-67, Su-66	E. 1712	1	22	Retén	Todos	S. 8731	1
11	Fija	T-65	S. 5434	1	23	Cigüeñal	T-65, X-66	112154	1
12	Junta	T-65	78933	1	23	Cigüeñal	U-67, Su-66		
12	Junta	X-66, U-67, Su-66	110711	1	24	Chaveta	Todos		2

scotermhelp.com

267

FIG. N.º	DENOMINACION	VALIDO PARA MOD.	DIB. N.º	CANT.	FIG. N.º	DENOMINACION	VALIDO PARA MOD.	DIB. N.º	CANT.
25	Casquillo	T-65: 300001 + 300956	99051	1	34	Segmento 1.º aumento	U-67	E. 1982	2
25	Jaula pie biela	T-65: 300.957 - - - - X-66	112145	1	34	Segmento 1.º aumento	Su-66	91368	2
25	Jaula pie biela	U-67	113399	1	34	Segmento 2.º aumento	T-65	E. 1667	2
25	Jaula pie biela	Su-66	93233	1	34	Segmento 2.º aumento	X-66	98197	2
26	Cojinete rodillos	T-65, X-66, U-67	90131	1	34	Segmento 2.º aumento	U-67	E. 1983	2
26	Cojinete rodillos	Su-66	S. 7160	1	34	Segmento 2.º aumento	Su-66	91369	2
27	Retén cigüeñal	Todos	S. 8720	1	34	Segmento 3.º aumento	T-65	E. 1668	2
28	Arandela dentada	Todos	686	1	34	Segmento 3.º aumento	X-66	98198	2
29	Tuerca	Todos	S. 1507	1	34	Segmento 3.º aumento	U-67	E. 1984	2
30	Anillo elástico	Todos	674	1	34	Segmento 3.º aumento	Su-66	91370	2
31	Anillo sujeción bulón	T-65	S. 6612	2	34	Segmento 4.º aumento	T-65	E. 1669	2
31	Anillo sujeción bulón	X-66	E. 1721	2	34	Segmento 4.º aumento	X-66	98199	2
31	Anillo sujeción bulón	U-67, Su-66	5232	2	34	Segmento 4.º aumento	U-67	E. 1985	2
32	Bulón normal	T-65, X-66	77887	1	34	Segmento 4.º aumento	Su-66	91371	2
32	Bulón normal	U-67	E. 1517	1	35	Junta	T-65	78961	1
32	Bulón normal	Su-66	111307	1	35	Junta	X-66, U-67, Su-66	110710	1
33	Pistón normal	T-65	112150	1	36	Grupo-Cil.-Pist.-Seg. N.	T-65	E. 1830	1
33	Pistón normal	X-66	E. 1726	1	36	Grupo-Cil.-Pist.-Seg. N.	X-66	E. 1831	1
33	Pistón normal	U-67	E. 1515	1	36	Grupo-Cil.-Pist.-Seg. N.	U-67	E. 1986	1
33	Pistón normal	Su-66	E. 1690	1	36	Grupo-Cil.-Pist.-Seg. N.	Su-66	E. 1827	1
33	Pistón 1.º aumento	T-65	E. 1658	1	36	Grupo 1.º aumento	T-65	E. 1929	1
33	Pistón 1.º aumento	X-66	E. 1850	1	36	Grupo 1.º aumento	X-66	E. 1930	1
33	Pistón 1.º aumento	U-67	E. 1974	1	36	Grupo 1.º aumento	U-67	E. 1987	1
33	Pistón 1.º aumento	Su-66	E. 1692	1	36	Grupo 1.º aumento	Su-66	E. 1931	1
33	Pistón 2.º aumento	T-65	E. 1659	1	37	Culata	T-65, X-66	111807	1
33	Pistón 2.º aumento	X-66	E. 1851	1	37	Culata	U-67	113433	1
33	Pistón 2.º aumento	U-67	E. 1975	1	37	Culata	Su-66	111446	1
33	Pistón 2.º aumento	Su-66	E. 1693	1	38	Tornillo	T-65, X-66, U-67	S. 8500	1
33	Pistón 3.º aumento	T-65	E. 1660	1	39	Bujía	Todos	E. 2003	1
33	Pistón 3.º aumento	X-66	E. 1852	1	40	Deflector	T-65	79972	1
33	Pistón 3.º aumento	U-67	E. 1976	1	40	Deflector	X-66	E. 1716	1
33	Pistón 3.º aumento	Su-66	E. 1694	1	40	Deflector	U-67	91500	1
33	Pistón 4.º aumento	T-65	E. 1661	1	40	Deflector	Su-66	111734	1
33	Pistón 4.º aumento	X-66	E. 1853	1	41	Tornillo	Todos	2946 ^a	4
33	Pistón 4.º aumento	U-67	E. 1977	1	42	Espárrago	Todos	S. 3918	2
33	Pistón 4.º aumento	Su-66	E. 1695	1	43	Tornillo largo	Todos	S. 8419 ^b	1
34	Segmento normal	T-65	112148	2	44	Arandela plana	Todos	S. 3056	1
34	Segmento normal	X-66	77775	2	45	Tornillo	Su-66	2856	1
34	Segmento normal	U-67	113431	2	46	Distanciador	Su-66	110720	1
34	Segmento normal	Su-66	110651	2	47	Filete Heli-Coil (para cárteres)	Todos	E. 1325 ^c	—
34	Segmento 1.º aumento	T-65	E. 1666	2	47	Filete Heli-Coil (para culata)	Todos	E. 1837 ^d	—
34	Segmento 1.º aumento	X-66	98196	2					

a En la T-65 la cantidad es 2.

b En la Su-66 la cantidad es 4.

c Véase circular A/298.

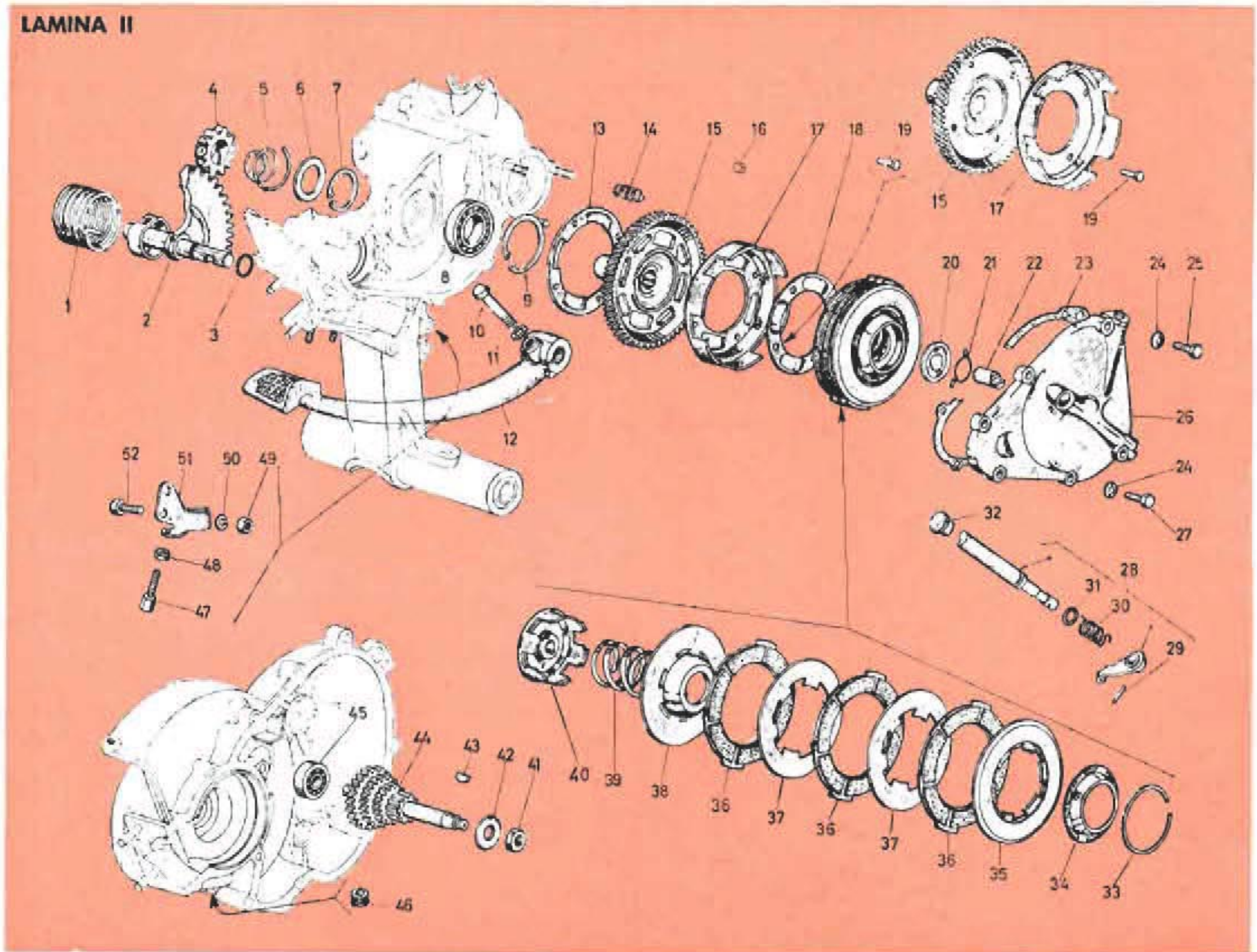
d En la Su-66 la cantidad es 3.

e Véase circular A/282.

scooterhelp.com



LAMINA II



GRUPO MOTOR: Embrague - Puesta en marcha

FIG. N.º	DENOMINACION	VALIDO PARA MOD.	DIB. N.º	CANT.	FIG. N.º	DENOMINACION	VALIDO PARA MOD.	DIB. N.º	CANT.
1	Muelle	Todos	78478	1	15	Engranaje helicoidal	Su-66	110921	1
2	Sector p. m.	Todos	E. 1455	1	16	Distanciador	U-67, Su-66	78594	4
3	Junta	Todos	S. 6721	1	17	Caja embrague	T-65, X-66	90597	1
4	Engranaje p. m.	Todos	78473	1	17	Caja embrague	U-67, Su-66	110669	1
5	Muelle espiral	Todos	151493	1	18	Disco interior	U-67, Su-66	110668	1
6	Arandela plana	Todos	E. 1883	1	19	Remache	T-65, X-66	S. 5784	4
7	Anillo elástico	Todos	S. 6425	1	19	Remache	U-67, Su-66	S. 5772	4
8	Cojinete	Todos	S. 7130	1	20	Platillo	Todos	16821	1
9	Anillo elástico	Todos	S. 6647	1	21	Anillo elástico	Todos	14457	1
10	Tornillo	Todos	S. 906	1	22	Orquilla	Todos	2/78453	1
11	Arandela freno	Todos	S. 12563	1	23	Junta	Todos	79002	1
12	Palanca p. m.	Todos	E. 1178	1	24	Arandela elástica	Todos	S. 7631	6
13	Disco exterior	U-67, Su-66	78495	1	25	Tornillo	Todos	S. 14413	2
14	Muelle	U-67, Su-66	78484	4	26	Tapa embrague	Todos	79083	1
15	Engranaje helicoidal	T-65, X-66	E. 1581	1	27	Tornillo	Todos		
15	Engranaje helicoidal	U-67	E. 1951	1	28	Palanca embrague	Todos	78959	1

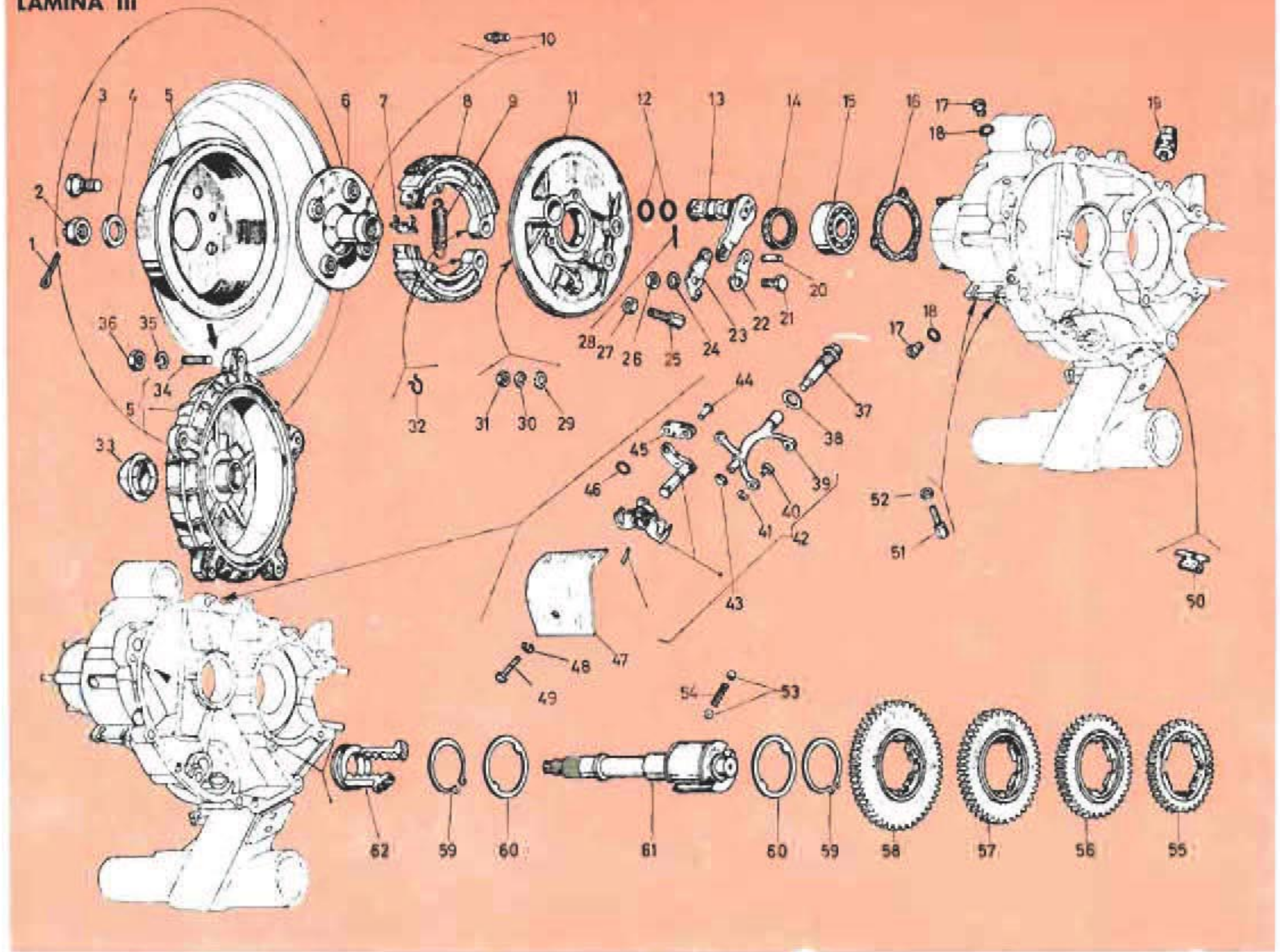
scouterhelp.com



FIG. N.º	DENOMINACION	VALIDO PARA MOD.	DIB. N.º	CANT.	FIG. N.º	DENOMINACION	VALIDO PARA MOD.	DIB. N.º	CANT.
29	Espina	Todos	8818	1	41	Tuerca	Todos	S. 1508	1
30	Muelle	Todos	78452	1	42	Arandela freno	Todos	S. 1822	1
31	Junta	Todos	S. 6706	1	43	Chaveta	Todos	S. 11753	1
32	Tapón	Todos	78586	1	44	Engranaje múltiple	T-65	78946	1
33	Anillo elástico	Todos	79474	1	44	Engranaje múltiple	X-66, U-67, Su-66	112377	1
34	Platillo embrague	Todos	79475	1	45	Cojinete	Todos	S. 7035	1
35	Disco exterior	Todos	79476	1	46	Tapón	Todos	48531	1
36	Disco conductor	Todos	79399	3	47	Tornillo	Todos	2040	1
37	Disco conducido	Todos	79478	2	48	Tuerca	Todos	S. 1205	1
38	Platillo interior	Todos	79469	1	49	Tuerca	Todos	S. 1107	1
39	Muelle	T-65	79509	1	50	Arandela elástica	Todos	S. 3107	1
39	Muelle	X-66, U-67, Su-66	112390	1	51	Plaquita	Todos	79001	1
40	Caja interior	Todos	79497	1	52	Tornillo	Todos	2398	1



LAMINA III



GRUPO MOTOR: Tambor freno trasero - Engranajes cambio

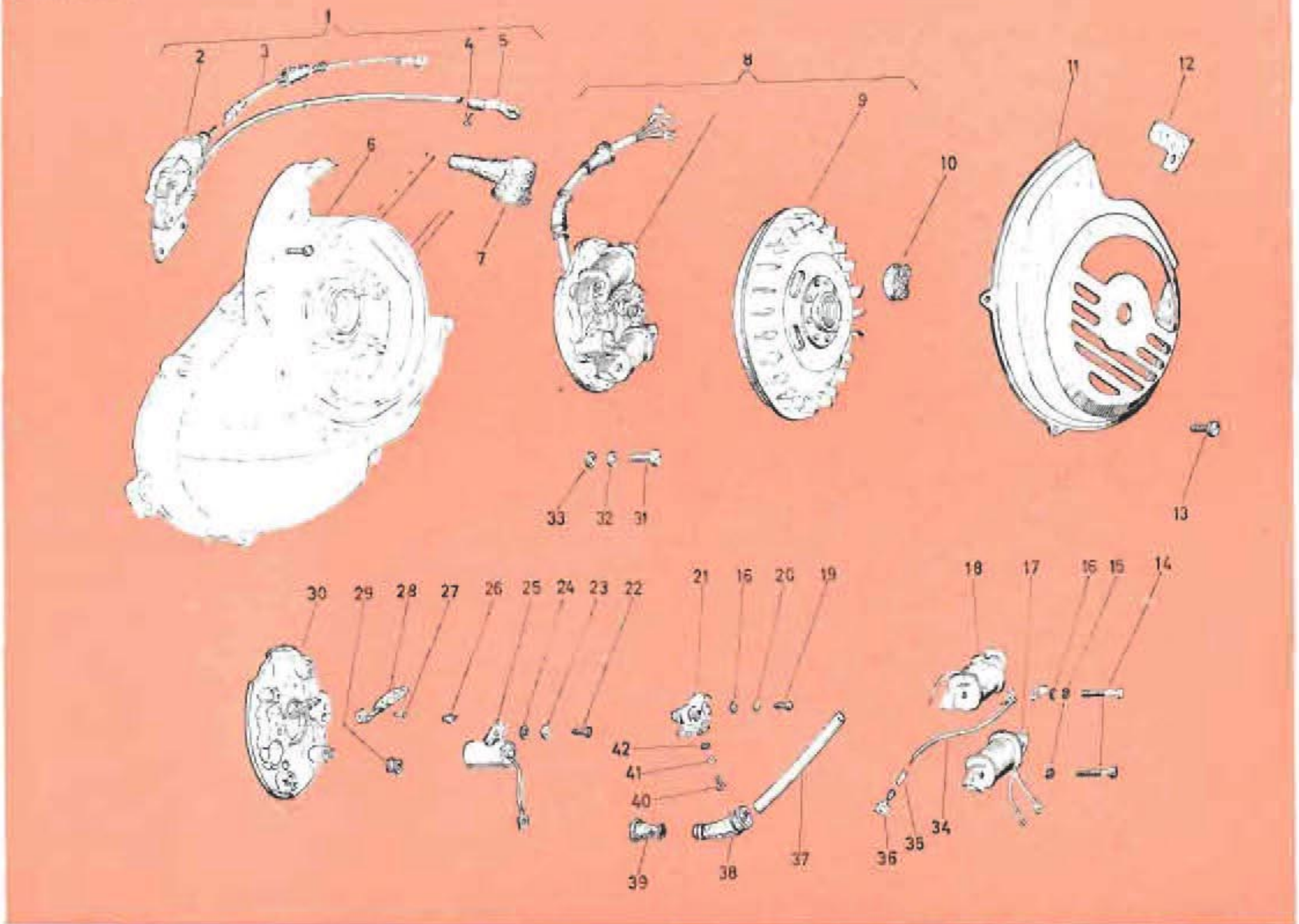
FIG. N.º	DENOMINACION	VALIDO PARA MOD.	DIB. N.º	CANT.	FIG. N.º	DENOMINACION	VALIDO PARA MOD.	DIB. N.º	CANT.
1	Grupilla	Todos	S. 12787	1	11	Disco portazapatas	T-65: 303.001 X-66, U-67, Su-66	111586	1
2	Tuerca	Todos	S. 2314	1	12	Junta	Todos	97497	2
3	Tornillo	T-65, X-66, U-67	70156	4	13	Palanca freno	Todos	78366	1
4	Arandela plana	T-65	87714	1	14	Retén	Todos	E. 1685	1
4	Arandela plana	T-66, U-67, Su-66	150051	1	15	Cojineta	Todos	7563	1
5	Tambor freno	T-65, X-66	79578	1	16	Junta	T-65: 300.001 + 303.000	78682	1
5	Tambor freno	U-67	79766	1	16	Junta	T-65: 303.001 X-66, U-67, Su-66	90899	1
5	Tambor freno	Su-66	100484	1	17	Tapón	Todos	2990	2
6	Brida	T-65, X-66, U-67	78941	1	18	Junta	Todos	397	2
7	Plaquita zapata	Todos	24410	2	19	Respiradero	Todos	19301	1
8	Zapata	T-65, X-66, U-67	78362	2	20	Perno	Todos	90306	1
8	Zapata	Su-66	100492	2	21	Tornillo	Todos	85673	1
9	Muelle	Todos	78522	1	22	Plaquita	Todos	42047	1
10	Tornillo guía	T-65, X-66, U-67	70542	1	23	Plaquita	Todos		
11	Disco portazapatas	T-65: 300.001 + 303.000	90129	1	24	Arandela elástica	Todos	S. 6939	1



FIG. N.º	DENOMINACION	VALIDO PARA MOD.	DIB. N.º	CANT.	FIG. N.º	DENOMINACION	VALIDO PARA MOD.	DIB. N.º	CANT.
25	Tornillo	Todos	23823	1	49	Tornillo	T-65	S. 8497	1
26	Tuerca	Todos	S. 1426	1	49	Tornillo	X-66, U-67, Su-66	99462	1
27	Tuerca	Todos	S. 1207	1	50	Tope goma	Todos	78578	2
28	Grupilla	Todos	S. 3206	1	51	Tornillo	Todos	2040	2
29	Arandela plana	T-65: 300.001 → 303.000	S. 3056	3	52	Tuerca	Todos	S. 1205	2
29	Arandela plana	T-65: 303.001 X-66, U-67, Su-66	S. 3058	3	53	Bola	Todos	S. 6379	2
30	Arandela elástica	T-65: 300.001 + 303.000	S. 3106	3	54	Muelle	T-65	90214	1
30	Arandela elástica	T-65: 303.001 X-66, U-67, Su-66	S. 3108	3	54	Muelle	X-66, U-67, Su-66	150110	1
31	Tuerca	T-65: 300.001 → 303.000	S. 12145	3	55	Engranaje 4.ª velocid.	X-66, U-67, Su-66	112380	1
31	Tuerca	T-65: 303.001 X-66, U-67, Su-66	S. 1108	3	56	Engranaje 3.ª velocid.	T-65	78947	1
32	Anillo elástico	Todos	61	2	56	Engranaje 3.ª velocid.	X-66, U-67, Su-66	112381	1
33	Tapón tambor	Su-66	E. 1838	1	57	Engranaje 2.ª velocid.	T-65	78468	1
34	Espárrago	Su-66	E. 1034	5	57	Engranaje 2.ª velocid.	X-66, U-67, Su-66	112379	1
35	Arandela grower	Su-66	S. 3108	5	58	Engranaje 1.ª velocid.	T-65	78469	1
36	Tuerca	Su-66	S. 1108	1	58	Engranaje 1.ª velocid.	X-66, U-67, Su-66	112378	1
37	Tornillo	T-65	S. 8496	1	59	Anillo elástico	T-65	S. 6447	2
37	Tornillo	X-66, U-67, Su-66	98787	1	59	Anillo elástico	X-66, U-67, Su-66	S. 5901	2
38	Arandela	X-66, U-67, Su-66	98788	1	60	Anillo distanciador	T-65	78471	2
39	Horquilla	X-66, U-67, Su-66	110716	1	60	Anillo distanciador	X-66, U-67, Su-66	111996	2
40	Patín	Todos	78945	2	60	Anillo 1.ª aumento	T-65	79306	2
41	Anillo	Todos	S. 5962	2	60	Anillo 1.ª aumento	X-66, U-67, Su-66	112008	2
42	Horquilla completa	T-65	78923	1	60	Anillo 2.ª aumento	T-65	79307	2
42	Horquilla completa	X-66, U-67, Su-66	112214	1	60	Anillo 2.ª aumento	X-66, U-67, Su-66	112009	2
43	Arandela elástica	Todos	78597	1	60	Anillo 3.ª aumento	T-65	79308	2
44	Remache	Todos	S. 5771	2	60	Anillo 3.ª aumento	X-66, U-67, Su-66	112010	2
45	Plaquita	Todos	78526	1	60	Anillo 4.ª aumento	T-65	79309	2
46	Junta	Todos	S. 6706	1	60	Anillo 4.ª aumento	X-66, U-67, Su-66	112011	2
47	Tapa	Todos	78920	1	61	Eje engranaje cambio	T-65	78939	1
48	Arandela elástica	Todos	S. 3105	1	61	Eje engranaje cambio	X-66, U-67, Su-66	111596	1
					62	Selector del cambio	T-65	78942	1
					62	Selector del cambio	X-66, U-67, Su-66	111589	1



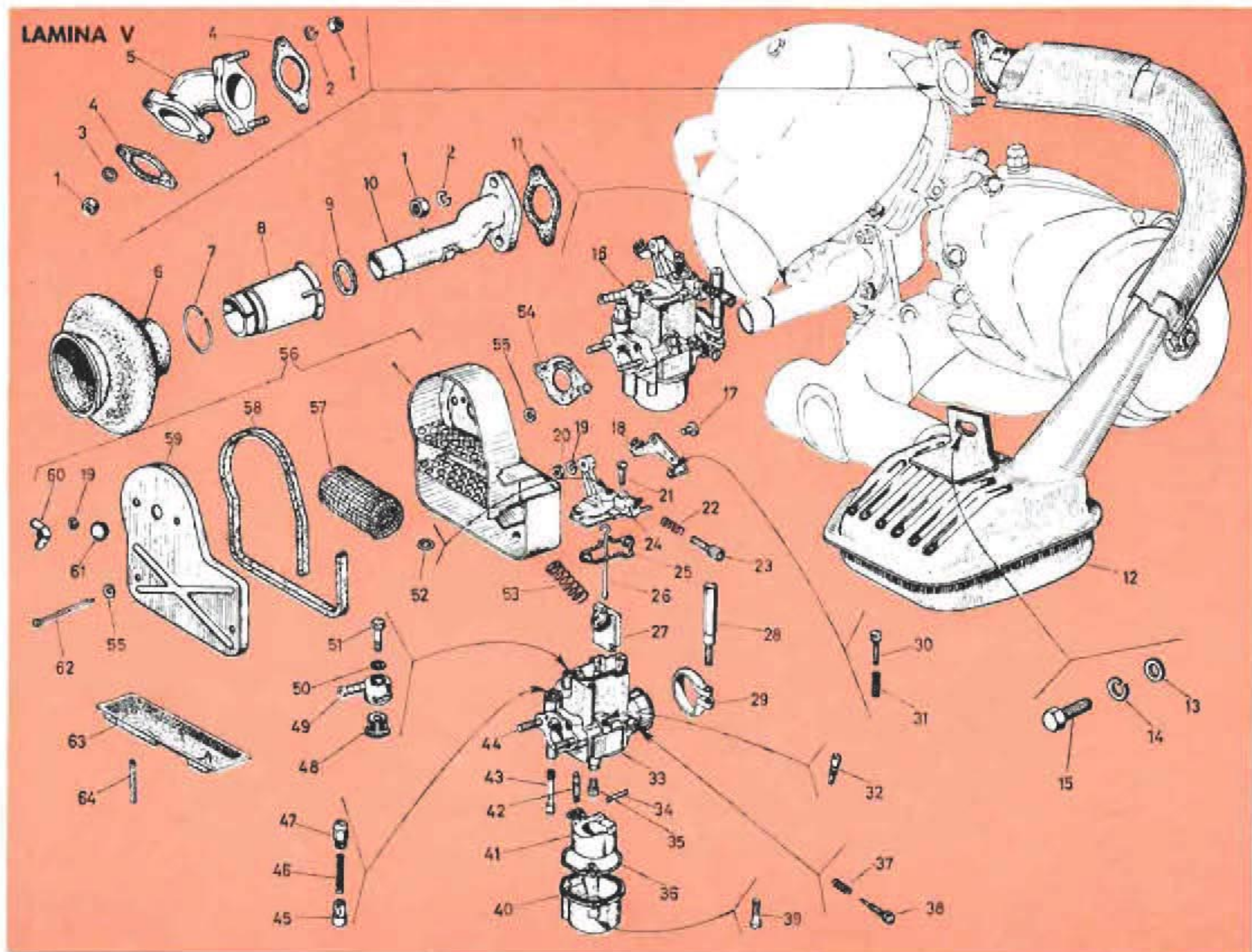
LAMINA IV



GRUPO MOTOR: Volante magnético y Bobina A. T.

FIG. N.º	DENOMINACION	VALIDO PARA MOD.	DIB. N.º	CANT.	FIG. N.º	DENOMINACION	VALIDO PARA MOD.	DIB. N.º	CANT.
1	Bobina A. T. completa (8 9-15)	T-65	E. 1163	1	9	Volante (11182-3)	X-66, U-67	E. 1735	1
1	Bobina A. T. (BA 9-36)	X-66, U-67, Su-66	E. 1732	1	9	Volante (11182-2)	Su-66	E. 1734	1
2	Bobina A. T. (7842-17)	T-65	E. 1375	1	10	Tapón (9347)	T-65	E. 663	2
2	Bobina A. T.	X-66, U-67, Su-66	E. 1758	1	10	Tapón (13477)	X-66, U-67, Su-66	E. 1731	3
3	Conexión completa (11.833-1)	T-65	E. 1372	1	11	Tapa caracol	T-65	98001	1
3	Conexión completa	X-66, U-67, Su-66	E. 1759	1	11	Tapa caracol	X-66, U-67, Su-66	111583	1
4	Remache (6623-2)	Todos	E. 1373	1	12	Plaquita sujet. cables	T-65	79968	1
5	Terminal (8357)	Todos	E. 1374	1	12	Plaquita sujet. cables	X-66, U-67	E. 1881	1
6	Tornillo fij. bobina	Todos	2946	2	12	Plaquita sujet. cables	Su-66	E. 1722	1
7	Capuchón bujía	Todos	72843	1	13	Tornillo	Todos	2946	3
8	Volante magnético completo (VAH 6-1)	T-65	E. 1324	1	14	Tornillo (11416-34)	Todos	E. 1419	4
8	Volante magnético completo (VAH 6-3)	X-66, U-67	E. 1750	1	15	Arandela elástica (2406-3)	Todos	E. 1418	2
8	Volante magnético completo (VAH 6-2)	Su-66	E. 1757	1	16	Arand. plana (2586-7)	Todos	E. 461	2
9	Volante (11182-1)	T-65	E. 1411	1	17	Núcleo alumbrado (11190-1)	T-65	E. 1421	1
					17	Núcleo alumbrado (11190-2)	X-66, U-67, Su-66		





GRUPO MOTOR: Carburador - Filtro de aire

FIG. N.º	DENOMINACION	VALIDO PARA MOD.	DIB. N.º	CANT.	FIG. N.º	DENOMINACION	VALIDO PARA MOD.	DIB. N.º	CANT.
1	Tuerca	Todos	S. 1106	6	16	Carburador completo	T-65, X-66	E. 1629	1
2	Arandela elástica	Todos	S. 3106	4	16	Carburador completo	U-67, Su-66	E. 1834	1
3	Arandela dentada	Todos	S. 12533	2	17	Tornillo	Todos	92403	1
4	Junta	Todos	79326	2	18	Palanca	Todos	98141	1
5	Racord escape	Todos	79247	1	19	Arandela elástica	Todos	S. 3104	3
6	Manguito	Todos	71813	1	20	Tuerca	Todos	S. 12012	1
7	Anillo elástico	Todos	110007	1	21	Tornillo	Todos	85418	2
8	Embocadura	Todos	110003	1	22	Muelle	Todos	98130	1
9	Junta	Todos	S. 8736	1	23	Tornillo	Todos	98128	1
10	Racord admisión	Todos	78542	1	24	Tapa	Todos	98139	1
11	Junta	Todos	78543	1	25	Junta	Todos	98145	1
12	Silenciador	T-65, X-66	101147	1	26	Tirador	Todos	98147	1
12	Silenciador	U-67, Su-66	E. 1710	1	27	Válvula gas	T-65, X-66	98428	1
13	Arandela plana	Todos	S. 13962	1	27	Válvula gas	U-67, Su-66	98084	1
14	Arandela elástica	Todos	S. 3110	1	28	Tornillo	Todos		
15	Tornillo	Todos	S. 12306	1	29	Abrazadera	Todos	24645	1

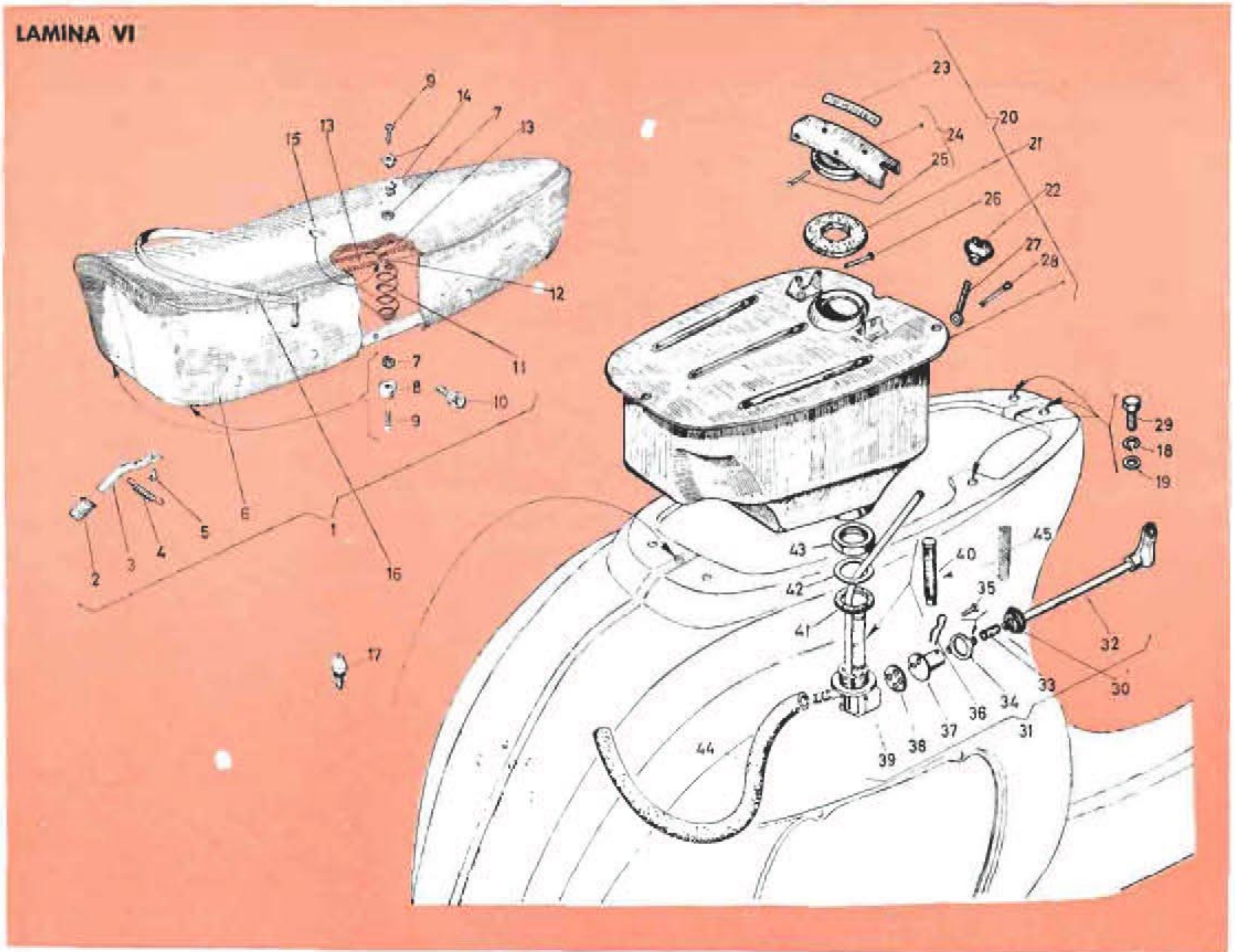
scooterhelp.com



FIG. N.º	DENOMINACION	VALIDO PARA MOD.	DIB. N.º	CANT.	FIG. N.º	DENOMINACION	VALIDO PARA MOD.	DIB. N.º	CANT.
30	Tornillo	Todos	98137	1	46	Muelle	Todos	98146	1
31	Muelle	Todos	13991	1	47	Tapón	Todos	98129	1
32	Surtidor mínimo	T-65, X-66	E. 1832/36	1	48	Filtro gasolina	Todos	98142	1
32	Surtidor mínimo	U-67, Su-66	E. 1832/40	1	49	Pipa	Todos	98140	1
33	Cuerpo	T-65, X-66	E. 1638	1	50	Junta	Todos	98136	1
33	Cuerpo	U-67, Su-66	98431	1	51	Tornillo	Todos	98144	1
34	Perno del flotador	Todos	85291	1	52	Junta	Todos	85286	1
35	Surtidor máximo	T-65, X-66	E. 1833/60	1	53	Muelle	Todos	98132	1
35	Surtidor máximo	U-67, Su-66	E. 1833/70	1	54	Junta	Todos	79900	1
36	Junta	Todos	98148	1	55	Arandela plana	Todos	S. 13782	4
37	Muelle	Todos	98135	1	56	Filtro de aire	Todos	150055	1
38	Tornillo	Todos	98133	1	57	Elemento filtrante	Todos	111496	1
39	Tornillo	Todos	98134	1	58	Junta	Todos	79882	1
40	Cuba nivel	Todos	98138	1	59	Tapa	Todos	79879	1
41	Flotador	Todos	98430	1	60	Tuerca mariposa	Todos	18165	2
42	Aguja cónica	Todos	90506	1	61	Tapón	Todos	87975	1
43	Surtidor starter	Todos	98433	1	62	Grupilla	Todos	S. 12783	2
44	Espárrago	Todos	111497	1	63	Bandeja	Todos	111123	1
45	Válvula del starter	Todos	98149	1	64	Tubito	Todos	15468	p.m.



LAMINA VI



GRUPO CHASIS: Sillín - Depósito - Grifo

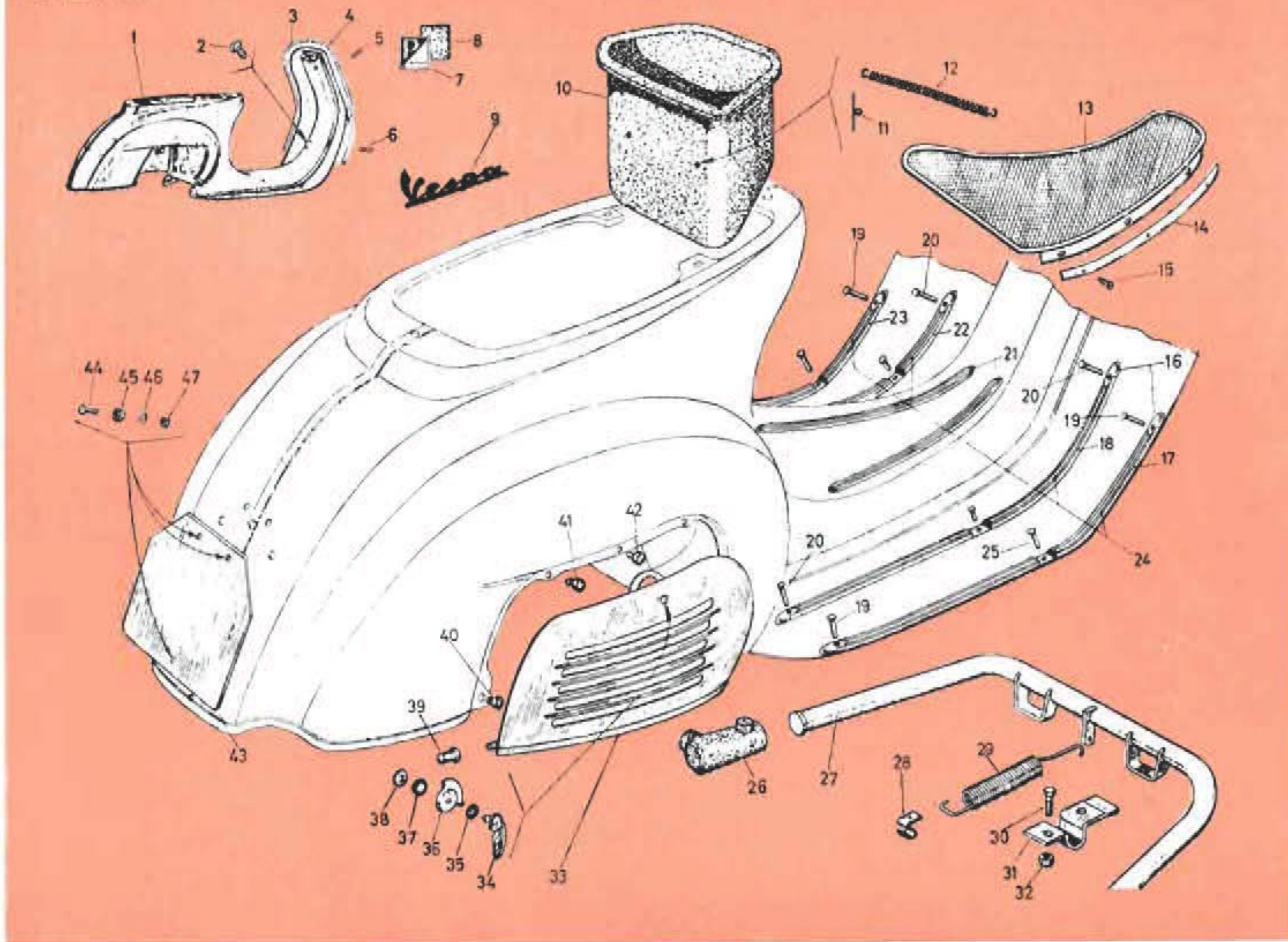
FIG. N.º	DENOMINACION	VALIDO PARA MOD.	DIB. N.º	CANT.	FIG. N.º	DENOMINACION	VALIDO PARA MOD.	DIB. N.º	CANT.
1	Sillín sin manilla	Todos	E. 1632	1	16	Manilla	Todos	E. 309	1
2	Capuchón	Todos	97764	1	17	Pivote cierre	Todos	56729	1
3	Palanca cierre	Todos	E. 1639	1	18	Arandela elástica	Todos	S. 3107	4
4	Muelle	Todos	E. 1635	1	19	Arandela plana	Todos	S. 3057	4
5	Remache	Todos	E. 1382	1	20	Depósito de gasolina	T-65	E. 1197	1
6	Cubierta	Todos	E. 1633	1	20	Depósito de gasolina	X-66, U-67, Su-66	E. 1575	1
7	Tuerca	Todos	S. 1106	4	21	Junta tapón	Todos	71734	1
8	Taco	T-65	E. 1637	4	22	Tuerca	Todos	84222	1
8	Taco	X-66, U-67, Su-66	E. 1134	4	23	Letrero mezcla	Todos	E. 1184	1
9	Tornillo	Todos	E. 1084	4	24	Tapón depósito	Todos	71728	1
10	Tornillo	Todos	E. 310	2	25	Remache	Todos	S. 5776	1
11	Muelle central	Todos	E. 1636	2	26	Remache	Todos	8446	1
12	Muelle central	Todos	E. 1376	1	27	Tirante cierre tapón	Todos	4435	1
13	Muelle longitudinal	Todos	E. 1379	17	28	Grupilla	Todos	S. 3212	1
14	Chapita	Todos	E. 1377	4	29	Tornillo	Todos	5144	1
15	Grapa	Todos	E. 1380	34	30	Junta	Todos	47460	1



FIG. N.º	DENOMINACION	VALIDO PARA MOD.	DIB. N.º	CANT.	FIG. N.º	DENOMINACION	VALIDO PARA MOD.	DIB. N.º	CANT.
31	Grifo gasolina	Todos	98581	1	39	Cuerpo grifo	Todos	98582	1
32	Llave gasolina	Todos	98584	1	40	Filtro completo	Todos	E. 1472	1
33	Tubito	Todos	83139	1	41	Junta	Todos	S. 6068	1
34	Muelle	Todos	13835	1	42	Arandela plana	Todos	S. 6067	1
35	Tornillo	Todos	S. 10011	2	43	Tuerca	Todos	9433	1
36	Horquilla	Todos	15467	1	44	Tubo gasolina	Todos	71506	1
37	Tapa distribuidora	Todos	46168	1	45	Malla filtro	Todos	E. 1469	1
38	Junta	Todos	13836	1					



LAMINA VII



GRUPO CHASIS: Bastidor - Reposapiés - Caballete

FIG. N.º	DENOMINACION	VALIDO PARA MOD.	DIB. N.º	CANT.	FIG. N.º	DENOMINACION	VALIDO PARA MOD.	DIB. N.º	CANT.
1	Chasis completo	T-65	E. 1608	1	11	Grupilla	T-65, X-66, U-67	71638	2
1	Chasis completo	X-66, U-67	E. 1730	1	12	Muelle	T-65, X-66, U-67	12218	1
1	Chasis completo	Su-66: 400.001 + 404.525	E. 1760	1	13	Alfombrilla	Su-66	100445	1
1	Chasis completo	Su-66: 404.526	E. 1932	1	14	Ribete derecho	Su-66	100446	1
2	Tornillo	T-65, X-66, U-67	S. 14564	2	14	Ribete izquierdo	Su-66	100447	1
3	Cerquillo derecho	U-67, Su-66	E. 1700	1	15	Tornillo	Su-66	S. 897	6
4	Cerquillo izquierdo	U-67, Su-66	E. 1701	1	16	Terminal ribete	Su-66	73405	8
5	Tornillo	U-67, Su-66	82631	4	17	Ribete ext. der.	Su-66: 400.001 + 404.525	100459	1
6	Tornillo	U-67, Su-66	82632	4	17	Ribete ext. der.	Su-66: 404.526	103524	1
7	Escudo	Todos	E. 1174	1	17	Tira exterior derecha	T-65, X-66, U-67	98702	1
8	Cinta autoadhesiva	Todos	E. 1176	p.m.	18	Ribete inter. derecho	Su-66: 400.001 + 404.525	100461	1
9	Letrero Vespa	T-65, X-66	98557	1	18	Ribete inter. derecho	Su-66: 404.526	E. 1992	1
9	Letrero Vespa	U-67	E. 1949	1	18	Tira interior der. e iz.	T-65, X-66, U-67	98704	2
9	Letrero Vespa	Su-66	E. 1610	1	19	Remache fij. rib. exts.	Su-66	S. 10881	4
10	Caja portaherramientas	T-65	70420	1	20	Remache fij. rib. ints.	Su-66	S. 10885	4
10	Caja portaherramientas	X-66, U-67, Su-66	100389	1	21	Tira central	T-65, X-66, U-67	70212	2

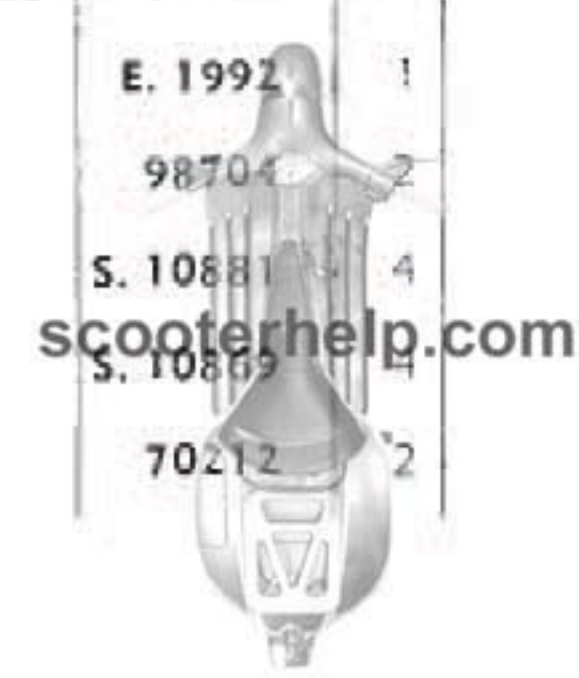
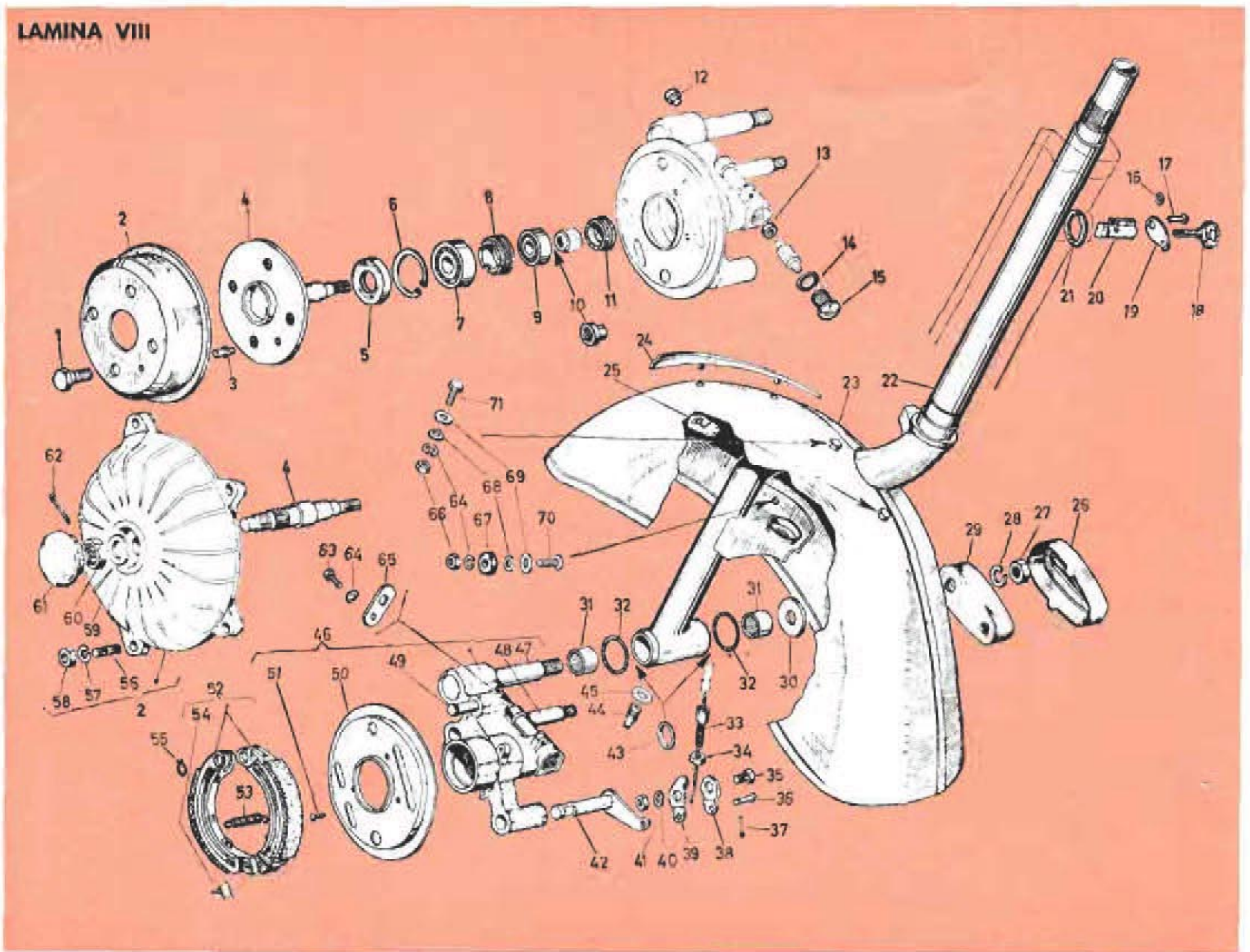


FIG. N.º	DENOMINACION	VALIDO PARA MOD.	DIB. N.º	CANT.	FIG. N.º	DENOMINACION	VALIDO PARA MOD.	DIB. N.º	CANT.
22	Ribete inter. izquierdo	Su-66: 400.001 + 404.525	100462	1	33	Tapa motor	T-65: 303.001	73030	1
22	Ribete inter. izquierdo	Su-66: 404.526	E. 1993	1	33	Tapa motor	X-66, U-67, Su-66	91381	1
23	Ribete ext. izquierdo	Su-66: 400.001 + 404.525	100460	1	34	Manilla cierre	Todos	70425	1
23	Ribete ext. izquierdo	Su-66: 404.526	103525	1	35	Arandela	Todos	S. 13935	1
23	Tira ext. izquierda	T-65, X-66, U-67	98703	1	36	Cazoleta	Todos	70427	1
24	Perfil de goma	Su-66	94625	p.m.	37	Arandela elástica	Todos	70428	1
25	Remaches fij. ribetes	Su-66	S. 10805	8	38	Arandela plana	Todos	S. 13884	1
26	Calza derecha	Todos	101971	1	39	Casquillo	Todos	100408	2
26	Calza izquierda	Todos	101972	1	40	Taco goma inferior	Todos	100783	2
27	Caballote	Todos	100478	1	41	Taco goma sup. lat.	Todos	98669	2
28	Pietina gancho	Todos	77252	1	42	Taco goma central	Todos	150566	1
29	Muelle	Todos	77269	1	43	Portamatriculas	T-65, X-66, U-67	E. 1703	1
30	Tornillo	Todos	S. 12281	4	44	Tornillo	T-65, X-66, U-67	E. 1922	3
31	Puentecillo derecho	Todos	57226	1	45	Distanciador superior	T-65, X-66, U-67	16598	2
31	Puentecillo izquierdo	Todos	57227	1	45	Distanciador inferior	T-65, X-66, U-67	10733	1
32	Tuerca	Todos	S. 12138	4	46	Arandela elástica	T-65, X-66, U-67	S. 3105	3
33	Tapa motor completa	T-65: 300.001 + 303.000	70421	1	47	Tuerca	T-65, X-66, U-67	S. 1105	3



LAMINA VIII



GRUPO DIRECCION - MANILLAR: Dirección - Cubo y eje rueda - Tambor freno - Dispositivo antihurto

FIG. N.º	DENOMINACION	VALIDO PARA MOD.	DIB. N.º	CANT.	FIG. N.º	DENOMINACION	VALIDO PARA MOD.	DIB. N.º	CANT.
1	Tornillo	T-65, X-66, U-67	70156	4	12	Tapón	T-65, X-66	70433 ^u	7
2	Tambor freno	T-65, X-66	70175	1	13	Anillo goma	U-67, Su-66	57939 ^c	1
2	Tambor freno	U-67	99304	1	14	Junta	Todos	57941	1
2	Tambor freno	Su-66	100488	1	15	Tornillo	Todos	57935	1
3	Tornillo	T-65, X-66, U-67	70542	1	16	Arandela elástica	Todos	70606	1
4	Eje rueda	T-65, X-66	70174	1	17	Perno	Todos	70605	1
4	Eje rueda	U-67	99107	1	18	Llave semiacabada	Todos	E. 1135	1
4	Eje rueda	Su-66	100483	1	19	Tapa	Todos	70604	1
5	Retén	T-65, X-66, U-67	S. 8722	1	20	Cuerpo cerradura	Todos	70603	1
5	Retén	Su-66	S. 8708	1	21	Junta	Todos	90957	1
6	Anillo elástico	Todos	5141	1	22	Tubo dirección	T-65, X-66	99371	1
7	Cojinete	Todos	2802	1	22	Tubo dirección	U-67, Su-66	99370	1
8	Tuerca	Todos	57940	1	23	Guardabarros	Todos	E. 1602	1
9	Cojinete	Todos	2800	1	24	Cresta	Todos	85794	1
10	Tuerca	T-65, X-66	S. 1490 ^a	1	25	Plaquita elástica	Todos		1
11	Tapa	Todos	71053	1	26	Tapa cubo	Todos	70174	1

scooterhelp.com



FIG. N.º	DENOMINACION	VALIDO PARA MOD.	DIB. N.º	CANT.	FIG. N.º	DENOMINACION	VALIDO PARA MOD.	DIB. N.º	CANT.
27	Tuerca	Todos	S. 1112	1	50	Disco parapolvero	Todos	79154	1
28	Arandela elástica	Todos	S. 3112	1	51	Remache	Todos	S. 10870	3
29	Caja	Todos	70176	1	52	Zapata	T-65, X-66, U-67	2/3523	2
30	Arandela plana	Todos	57944	1	52	Zapata	Su-66	91058	2
31	Casquillo aguja	Todos	90457	2	53	Muella	Todos	25990	1
32	Junta	Todos	S. 1403	2	54	Plaquita zapatas	Su-66	90878	2
33	Tornillo tensor	Todos	2040	1	55	Anillo elástico	Todos	61	1
34	Tuerca	Todos	S. 1205	1	56	Espárrago tambor	Su-66	E. 1034	5
35	Tornillo	Todos	E. 667	1	57	Arandela elástica	Su-66	S. 3108	5
36	Perno	Todos	90305	1	58	Tuerca	Su-66	S. 1108	5
37	Grupilla	Todos	S. 3206	1	59	Arandela plana	Su-66	S. 13879	1
38	Plaquita	Todos	83608	1	60	Tuerca	Su-66	S. 2314	1
39	Plaquita	Todos	97108	1	61	Tapón	Su-66	E. 1838	1
40	Arandela	Todos	E. 498	1	62	Grupilla	Su-66	S. 12787	1
41	Tuerca	Todos	S. 1207	1	63	Tornillo	Todos	774	1
42	Palanca	Todos	57945	1	64	Arandela elástica	Todos	E. 3105	4
43	Anillo goma	Todos	150579	2	65	Plaquita	Todos	57938	1
44	Engrasador	Todos	2/19556	1	66	Tuerca	Todos	S. 1105	3
45	Arandela	Todos	S. 13840	1	67	Distanciador	Todos	99335	2
46	Cubo rueda	Todos	79152	1	68	Arandela plana	Todos	60201	3
47	Perno	Todos	70181	1	69	Arandela plana	Todos	S. 3055	3
48	Perno	Todos	70182	1	70	Tornillo	Todos	2957	2
49	Perno	Todos	79155	1	71	Tornillo	Todos	S. 15123	1

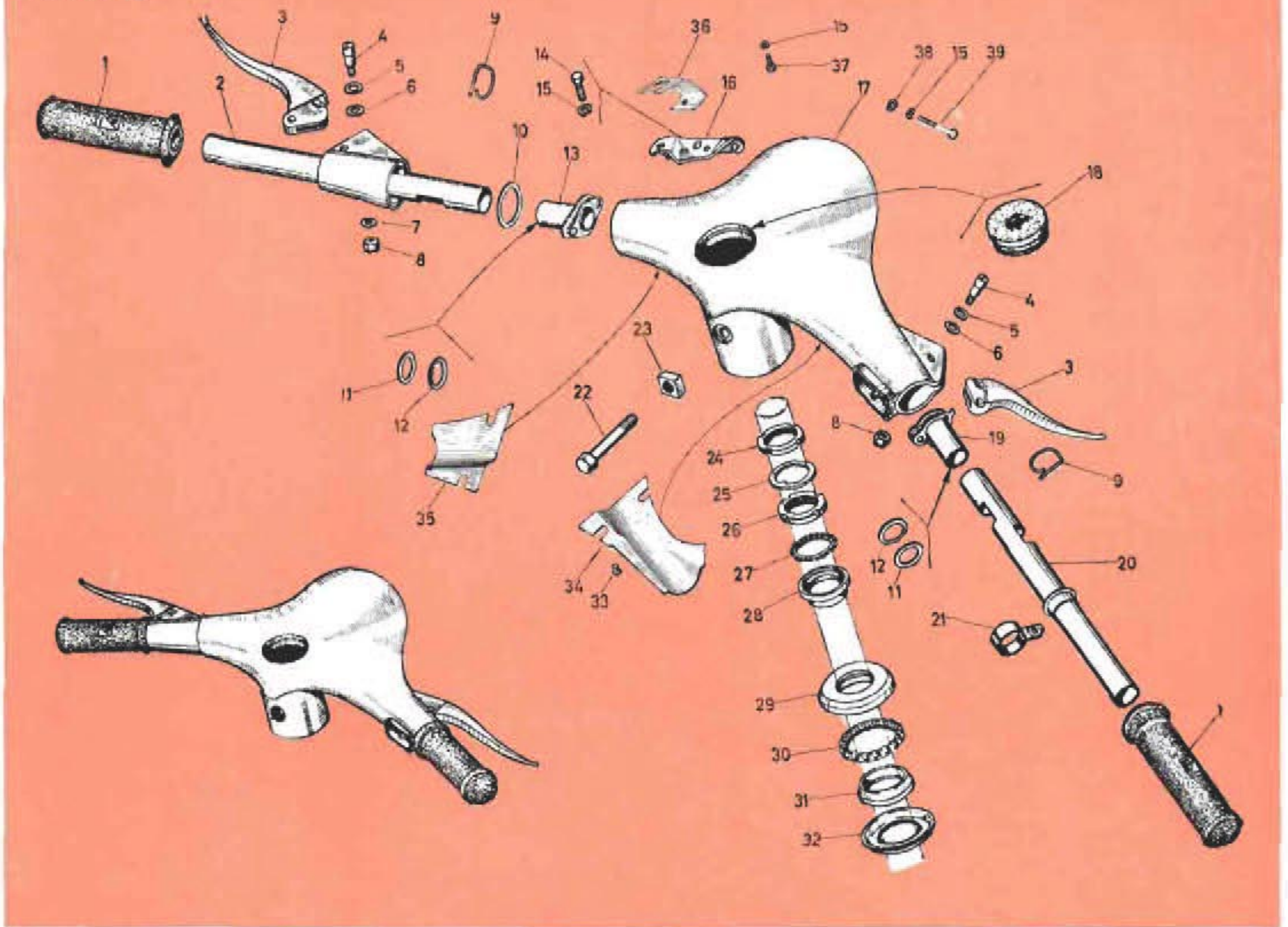
a Para montar el cuentakilómetros, sustituir esta tuerca por el piñón 70910.

b Para montar el cuentakilómetros, suprimir.

c Se monta solamente con el cuentakilómetros.



LAMINA IX



GRUPO DIRECCIÓN-MANILLAR: Manillar - Cojinetes dirección

FIG. N.º	DENOMINACION	VALIDO PARA MOD.	DIB. N.º	CANT.	FIG. N.º	DENOMINACION	VALIDO PARA MOD.	DIB. N.º	CANT.
1	Puño goma	Todos	70577	2	14	Tornillo	Todos	774	2
2	Tubo mando cambio	T-65	71073	1	15	Arandela elástica	Todos	S. 3105	3
2	Tubo mando cambio	X-66, U-67	71176	1	16	Placa fig. fundas	T-65, X-66, U-67	70693	1
2	Tubo mando cambio	Su-66	70587	1	16	Placa fig. fundas	Su-66	70181	1
3	Palanca	Todos	70578	2	17	Cuerpo manillar	T-65, X-66, U-67	70560	1
4	Tornillo	Todos	S. 8520	2	17	Cuerpo manillar	Su-66	E. 1180	1
5	Arandela elástica	Todos	17492	2	18	Tapa cuentakilómetros	T-65, X-66	71802	1
6	Arandela plana	Todos	60403	2	19	Tubo leva gas	Todos	70573	1
7	Arandela plana	Todos	E. 1996	1	20	Tubo mando gas	T-65, X-66, U-67	70690	1
8	Tuerca	Todos	S. 12136	2	20	Tubo mando gas	Su-66	70589	1
9	Aguja elástica	Todos	97356	2	21	Muelle	Todos	71039	1
10	Arandela distanciad.	T-65, X-66, U-67	71077	1	22	Tornillo	Todos	70591	1
10	Arandela distanciad.	Su-66	70858	1	23	Tuerca	Todos	70620	1
11	Arandela plana	Todos	70568	2	24	Tuerca	Todos		
12	Arandela elástica	Todos	93520	2	25	Arandela freno	Todos		
13	Tubo leva cambio	Todos	70569	1					

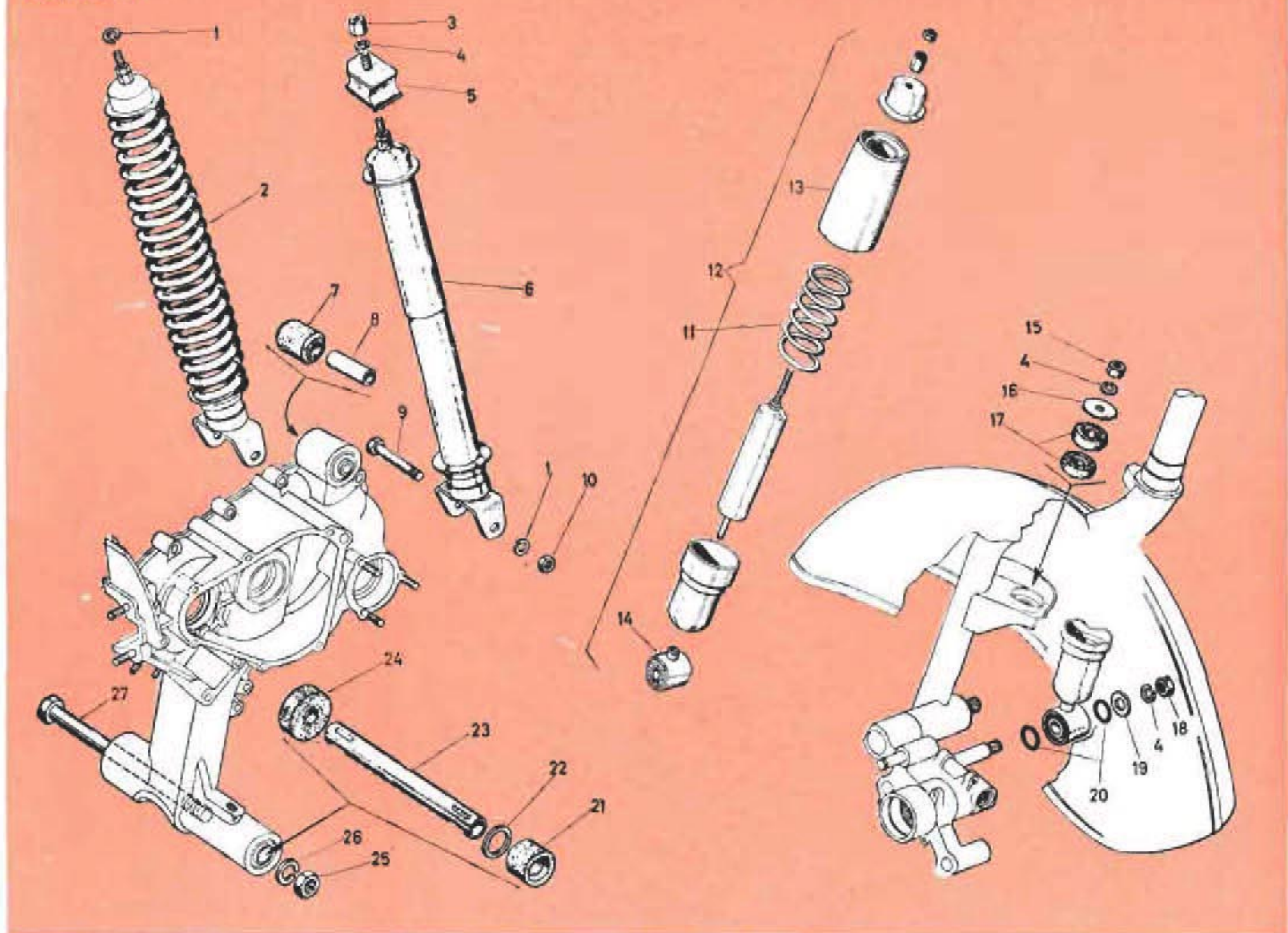


FIG. N.º	DENOMINACION	VALIDO PARA MOD.	DIB. N.º	CANT.	FIG. N.º	DENOMINACION	VALIDO PARA MOD.	DIB. N.º	CANT.
26	Cazoleta superior	T-65	55986	1	31	Cazoleta inferior	X-66, U-67, Su-66	19252 ^a	1
26	Cazoleta superior	X-66, U-67, Su-66	22594 ^a	1	32	Arandela para polvo	Todos	19264	1
27	Jaula bolas	T-65	77024	1	33	Tornillo	Todos	S. 14564	4
27	Bolas	X-66, U-67, Su-66	14246 ^a	28	34	Tapa derecha manillar	T-65, X-66, U-67	71071	1
28	Cazoleta inferior	T-65	56641	1	34	Tapa derecha manillar	Su-66	71003	1
28	Cazoleta inferior	X-66, U-67, Su-66	E. 1390 ^a	1	35	Tapa izquierda manillar	T-65, X-66, U-67	71072	1
29	Cazoleta superior	T-65	92667	1	35	Tapa izquierda manillar	Su-66	71002	1
29	Cazoleta superior	X-66, U-67, Su-66	E. 1398 ^a	1	36	Placa fig. cuentakilóm.	Su-66	70582	1
30	Jaula de bolas	T-65	77023	1	37	Tornillo	Su-66	S. 12490	1
30	Bola	X-66, U-67, Su-66	S. 6380 ^a	19	38	Arandela plana	Su-66	S. 3055	1
31	Cazoleta inferior	T-65	55989	1	39	Tornillo fig. cuentakil.	Su-66	70583	1

^a El grupo completo (26, 27, 28, 29, 30 y 31) puede montarse en todos los modelos.



LAMINA X



GRUPO SUSPENSIONES: Amortiguador delantero y trasero

FIG. N.º	DENOMINACION	VALIDO PARA MOD.	DIB. N.º	CANT.	FIG. N.º	DENOMINACION	VALIDO PARA MOD.	DIB. N.º	CANT.
1	Arandela elástica	Todos	S. 3109	2	14	Cabeza inf.	Todos	E. 1671	1
2	Muelle suspensión tras.	Todos	E. 1333	1	15	Tuerca	Todos	S. 12108	1
3	Tuerca	Todos	S. 12109	1	16	Arandela plana	Todos	55040	1
4	Arandela elástica	Todos	S. 3108	3	17	Silentblock superior	Todos	57012	2
5	Silentblock	Todos	60536	1	18	Tuerca	Todos	S. 1108	1
6	Amortiguador trasero	Todos	E. 1149	1	19	Arandela plana	Todos	57943	1
7	Silentblock	Todos	40316	1	20	Junta	Todos	S. 14006	2
8	Tubo	Todos	94727	1	21	Silentblock	T-65	59588	1
9	Tornillo	Todos	S. 14689	1	21	Silentblock	X-66, U-67, Su-66	112040	1
10	Tuerca	Todos	S. 1209	1	22	Arandela	T-65	59590	1
11	Muelle	Todos	70072	1	22	Arandela	X-66, U-67, Su-66	10895	1
12	Amortiguador delant.	Todos	E. 1407	1	23	Tubo	T-65	78587	1
13	Protección muelle	Todos	57895	1					

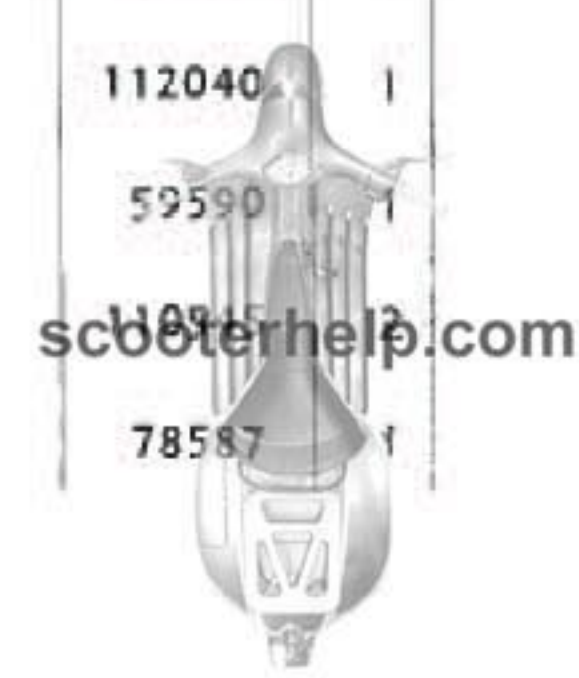
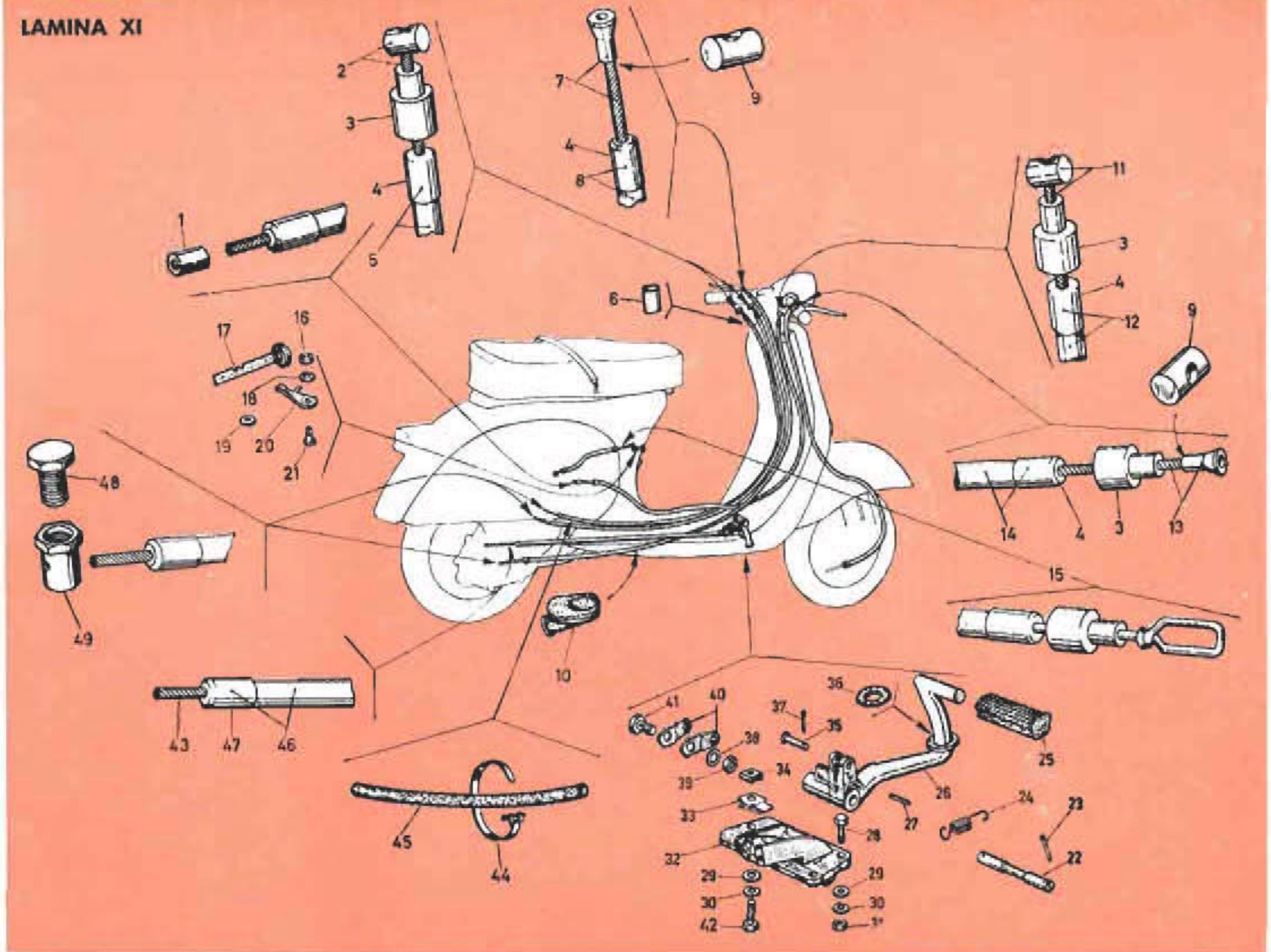


FIG. N.º	DENOMINACION	VALIDO PARA MOD.	DIB. N.º	CANT.	FIG. N.º	DENOMINACION	VALIDO PARA MOD.	DIB. N.º	CANT.
23	Tubo	X-66, U-67, Su-66	110544	1	25	Tuerca	Todos	S. 1110	2
24	Silentblock	T-65	59589	1	26	Arandela elástica	Todos	S. 3110	1
24	Silentblock	X-66, U-67, Su-66	112040	1	27	Tornillo	Todos	E. 1909	1



LAMINA XI



GRUPO TRANSMISIONES: Transmisiones - Pedal freno trasero

FIG. N.º	DENOMINACION	VALIDO PARA MOD.	DIB. N.º	CANT.	FIG. N.º	DENOMINACION	VALIDO PARA MOD.	DIB. N.º	CANT.
1	Terminal	Todos	24929	1	16	Tuerca	Todos	S. 1206	1
2	Cable mando cambio	Todos	E. 1768	2	17	Tirador starter	Todos	98568	1
3	Terminal guía	Todos	26249	4	18	Arandela elástica	Todos	S. 3106	1
4	Terminal	Todos	2174	10	19	Arandela elástica	Todos	78307	1
5	Funda cable cambio	Todos	2719°	p.m.	20	Leva mando starter	Todos	78305	1
6	Abrazadera	Todos	97326	1	21	Tornillo	Todos	78306	1
7	Cable mando embrag.	Todos	E. 1963	1	22	Perno	Todos	70122	1
8	Funda cable embrague	Todos	150322°	p.m.	23	Grupilla	Todos	S. 12781	1
9	Terminal	Todos	29763	2	24	Muelle recup. pedal	Todos	70994	1
10	Pasacables	Todos	70219	1	25	Funda pedal	Todos	78932	1
11	Cable mando gas	Todos	26587	1	26	Pedal freno	Todos	78930	1
12	Funda mando gas	Todos	2719°	p.m.	27	Espina	Todos	S. 8818	1
13	Cable mando freno delantero	Todos	26581	1	28	Tornillo	Todos	S. 793	2
14	Funda mando freno delantero	Todos	2719°	p.m.	29	Arandela plana	Todos	S. 13878	3
15	Transmisión completa starter	Todos	70893	1	30	Arandela elástica	Todos	S. 1106	2
					31	Tuerca	Todos		

scotterhelp.com



FIG. N.º	DENOMINACION	VALIDO PARA MOD.	DIB. N.º	CANT.	FIG. N.º	DENOMINACION	VALIDO PARA MOD.	DIB. N.º	CANT.
32	SopORTE	Todos	70119	1	41	Tornillo	Todos	85673	1
33	Caja	Todos	70146	1	42	Tornillo	Todos	S. 12281	1
34	Tuerca	Todos	70147	1	43	Cable mando freno	Todos	85547	1
35	Perno	Todos	71165	1	44	Abrazadera	Todos	3221	1
36	Arandela tope	Todos	78931	1	45	Tubo	Todos	19895	p.m.
37	Grupilla	Todos	S. 12761	1	46	Funda cable freno tras.	Todos	22824 ^o	p.m.
38	Arandela elástica	Todos	S. 6939	1	47	Terminal	Todos	23825	2
39	Tuerca	Todos	S. 1426	1	48	Tornillo	Todos	S. 10016	3
40	Plaquita	Todos	42047	2	49	Terminal roscado	Todos	15395	3

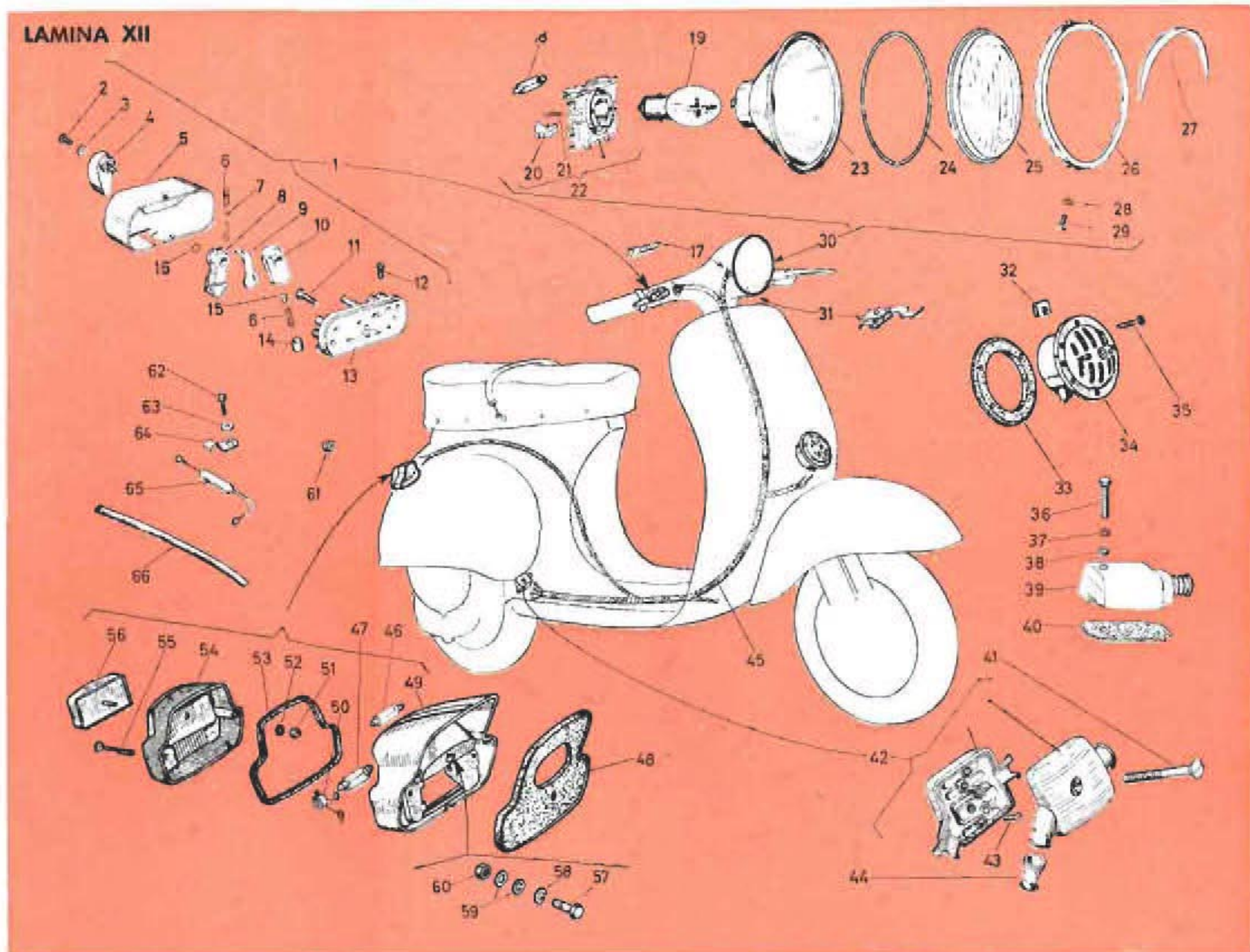
* TABLA PARA FUNDAS

FIG. N.º	FUNDA BASE	LONGITUD A CORTAR EN MM. (1)	VALIDO PARA MODELO
5	2719	1.530	T-65, X-66, U-67, Su-66: hasta el 404.525
5		1.580	Su-66: 404.526
8	150.322	1.500	T-65, X-66, U-67, Su-66: hasta el 404.525
8		1.520	Su-66: 404.526
12	2719	1.350	Todos
14		1.040	Todos
46	23824	660	T-65, X-66, U-67, Su-66: hasta el 404.525
46		680	Su-66: 404.526

(1) Esta longitud se entiende en terminales montados.



LAMINA XII



GRUPO ELECTRICO: Faro - Piloto - Conmutador - Claxon - Toma B. T.

FIG. N.º	DENOMINACION	VALIDO PARA MOD.	DIB. N.º	CANT.	FIG. N.º	DENOMINACION	VALIDO PARA MOD.	DIB. N.º	CANT.
1	Conmutador completo (CUM-34)	Todos	29805	1	15	Perno (7485-1)	Todos	E. 502	1
2	Tornillo (3560-44)	Todos	S. 10054	1	16	Anillo elást. (3650-29)	Todos	28335	1
3	Arandela (2591-193)	Todos	S. 13891	1	17	Terminal cable faro	Todos	26930	4
4	Palanca (7476)	Todos	28342	1	18	Lámpara ciudad	Todos	19451	1
5	Tapa (7478-2)	Todos	28566	1	19	Lámpara biluz	Todos	16583	1
6	Muelle (6141-21)	Todos	28329	1	20	Patilla	Todos	E. 373	2
7	Arandela (2591-194)	Todos	E. 321	1	21	Muelle	Todos	E. 374	2
8	Palanca conmutador (7516)	Todos	E. 465	1	22	Portalámparas	Todos	E. 1607	1
9	Escuadra contacto (7490)	Todos	28339	1	23	Parábola	T-65, X-66, U-67	E. 1458	1
10	Distribuidor (7486)	Todos	E. 464	1	23	Parábola	Su-66	E. 371	1
11	Tornillo (3560-48)	Todos	S. 14404	1	24	Junta	T-65, X-66, U-67	86354	1
12	Tornillo (3560-46)	Todos	28334	1	24	Junta	Su-66	29826	1
13	Placa portacontactos (7491)	Todos	29801	1	25	Cristal	T-65, X-66, U-67	89522	1
14	Contacto móvil (7484)	Todos	E. 515	1	25	Cristal	Su-66	25575	1
					26	Cerquillo	T-65, X-66, U-67		
					26	Cerquillo	Su-66	96131	1

scooterhelp.com

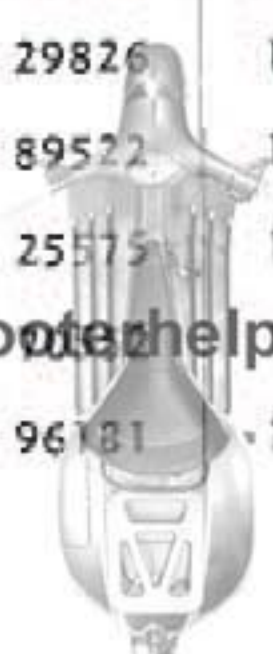
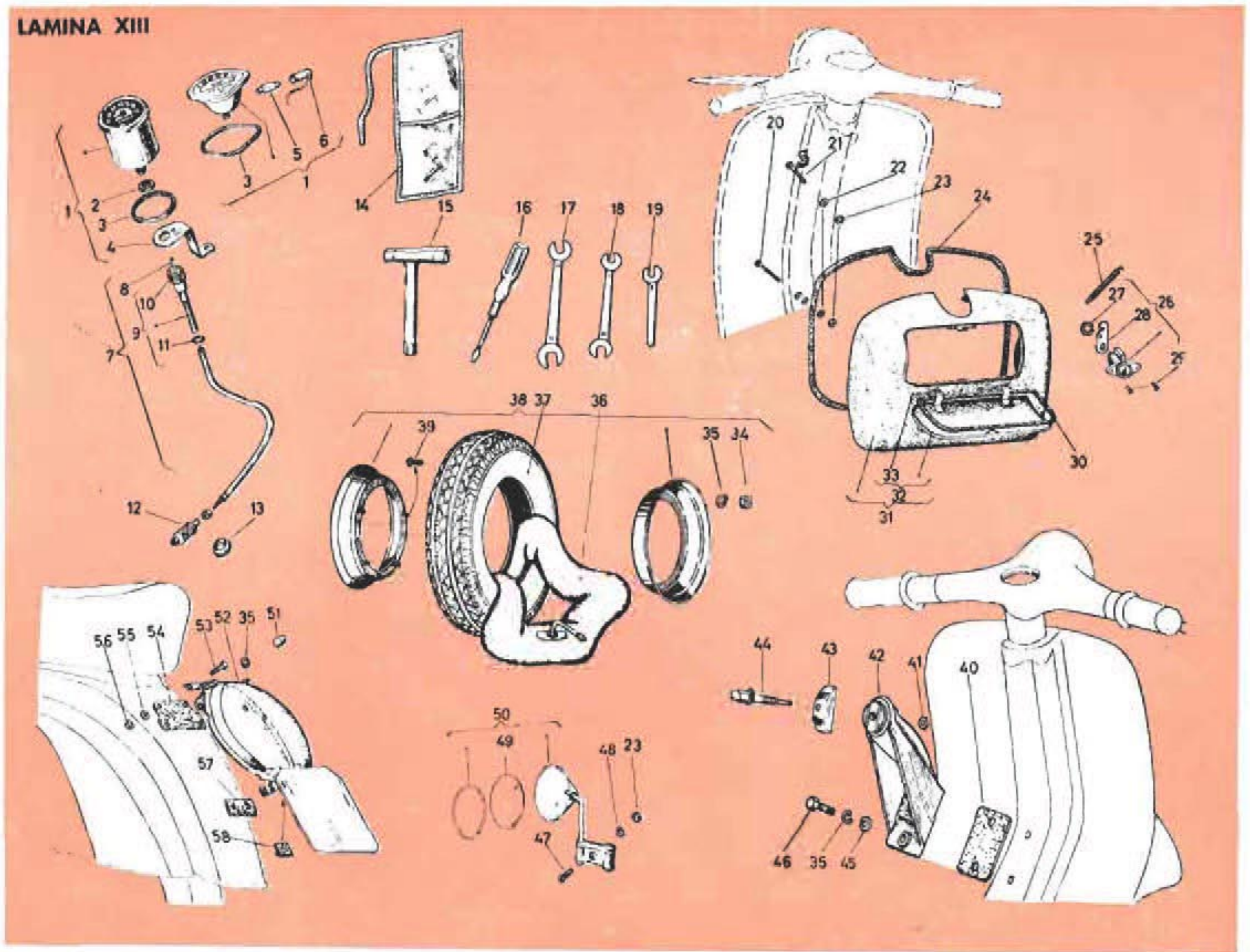


FIG. N.º	DENOMINACION	VALIDO PARA MOD.	DIB. N.º	CANT.	FIG. N.º	DENOMINACION	VALIDO PARA MOD.	DIB. N.º	CANT.
27	Visera	Su-66	25479	1	48	Junta	X-66, U-67, Su-66	71193	1
28	Distanciador	Su-66	42024	3	49	Cuerpo piloto	T-65	78714	1
29	Tornillo reg. faro.	Su-66	S 10012	3	49	Cuerpo piloto	X-66	78593	1
30	Faro completo	T-65, X-66, U-67	E. 1460	1	49	Cuerpo piloto	U-67, Su-66	90992	1
30	Faro completo	Su-66	96187	1	50	Muelle portalámpara	T-65	E. 1615	1
31	Muelle suj. faro	T-65, X-66, U-67	70696	1	50	Muelle portalámpara	X-66, U-67, Su-66	E. 1940	2
32	Plaquita elástica	Todos	S. 8088	4	51	Tuerca	Todos	624	1
33	Junta	Todos	28248	1	52	Arandela	Todos	S. 13800	1
34	Claxon	T-65, X-66	11635	1	53	Junta transparente	T-65	98088	1
34	Claxon	U-67, Su-66	E. 1824	1	53	Junta transparente	X-66, U-67, Su-66	78638	1
35	Tornillo	Todos	S. 8431	4	54	Transparente	T-65	78715	1
36	Tornillo	X-66, U-67, Su-66	S. 14725	1	54	Transparente	X-66, U-67, Su-66	78627	1
37	Arandela elástica	X-66, U-67, Su-66	S. 3104	1	55	Tornillos	T-65	S. 8427	2
38	Arandela plana	X-66, U-67, Su-66	S. 3054	1	55	Tornillos	X-66, U-67, Su-66	S. 8422	2
39	Interrup. Stop (IPV-4)	X-66, U-67, Su-66	70138	1	56	Catafaros	Todos	89235	1
40	Junta	X-66, U-67, Su-66	70144	1	57	Tornillo	Todos	S. 14413	1
41	Tornillo	Todos	S. 8230	1	58	Arandela elástica	Todos	S. 3106	2
42	Caja de bornas (CBC 5-1)	Todos	E. 1751	1	59	Arandela	Todos	S. 3056	2
43	Tornillo	Todos	E. 1364	5	60	Tuerca	Todos	S. 1206	1
44	Capuchón	Todos	92887	2	61	Pasacable	Todos	15098	2
45	Grupo de cables	T-65	E. 1261	1	62	Tornillo	T-65	E. 1265	1
45	Grupo de cables	X-66, U-67, Su-66	E. 1653	1	63	Arandela plana	T-65	S. 13763	1
46	Lámpara stop	X-66, U-67, Su-66	81072	1	64	Grapa	T-65	29782	1
47	Lámpara piloto	T-65	E. 19451	1	65	Resistencia	T-65	29783	1
47	Lámpara piloto	X-66, U-67, Su-66	14454	1	65	Resistencia (RSA-2-3)	X-66, U-67, Su-66	E. 1691	1
48	Junta	T-65	71258	1	66	Tubo protector	Todos	E. 1713	p.m.



LAMINA XIII



GRUPO ACCESORIOS: Cuentakilómetros - Herramientas - Maleta - Rueda - Soporte - Espejo

FIG. N.º	DENOMINACION	VALIDO PARA MOD.	DIB. N.º	CANT.	FIG. N.º	DENOMINACION	VALIDO PARA MOD.	DIB. N.º	CANT.
1	Caja cuentakilómetros	T-65, X-66, U-67	57037	1	15	Llave tubo 11-17-21	T-65, X-66, U-67	79962	1
1	Caja cuentakilómetros	Su-66	E. 1644	1	15	Llave tubo 11-14-21	Su-66	100511	1
2	Tuerca	T-65, X-66, U-67	S. 12113	1	16	Destornillador	Todos	20026	1
3	Junta	T-65, X-66, U-67	70694	1	17	Llave plana 11-14	Todos	17858	1
3	Junta	Su-66	49548	1	18	Llave plana 7-10	Todos	84829	1
4	Placa fig. manillar	T-65, X-66, U-67	70695	1	19	Llave plana 8	Todos	17856	1
5	Lámpara	Su-66	81862	1	20	Tornillo	Su-66: 404.526	S. 8497	2
6	Portalámparas	Su-66	E. 1595	1	21	Tornillo	Su-66	S. 12385	2
7	Transmisión completa	Todos	E. 1645	1	22	Arandela elástica	Su-66	S. 12528	4
8	Cable	Todos	E. 1647	1	23	Tuerca	Su-66	S. 1105	6
9	Funda	Todos	E. 1646	1	24	Perfil junta	Su-66	78671	p.m.
10	Tuerca	Todos	E. 1641	1	25	Muelle	Su-66	12218	1
11	Junta	Todos	E. 1640	1	26	Cerradura con llave	Su-66	E. 1924	1
12	Piñón toma movim.	Todos	70909	1	27	Anillo elástico	Su-66	S. 6410	1
13	Piñón para eje delan.	Todos	70910	1	28	Plaquita	Su-66		
14	Bolsa herramientas	Todos	98971	1	29	Remache	Su-66	E. 1163	2



FIG. N.º	DENOMINACION	VALIDO PARA MOD.	DIB. N.º	CANT.	FIG. N.º	DENOMINACION	VALIDO PARA MOD.	DIB. N.º	CANT.
30	Junta tapa	Su-66	73209	1	44	Tornillo	T-65, X-66, U-67	E. 332	1
31	Maleta	Su-66	E. 1947	1	45	Arandela plana	T-65, X-66, U-67	S. 3058	2
32	Tapa	Su-66	E. 1464	1	46	Tornillo	T-65, X-66, U-67	S. 12277	2
33	Perno	Su-66	E. 1995	2	47	Tornillo	Todos	S. 14742	1
34	Tuerca	T-65, X-66, U-67	S. 12011	12	48	Arandela elástica	Todos	S. 3105	1
34	Tuerca	Su-66	S. 1108	15	49	Cristal espejo	Todos	E. 1683	1
35	Arandela elástica	Todos	S. 3108 ^a	14	50	Espejo retrovisor	T-65, X-66	E. 1684	1
36	Cámara	Todos	101106 ^b	2	50	Espejo retrovisor	U-67, Su-66	E. 1702	1
37	Cubierta	Todos	70746 ^b	2	51	Tuerca especial	Su-66	E. 1765	2
38	Llanta	T-65, X-66, U-67	98011	2	52	Soporte rueda	Su-66	E. 1740	1
38	Llanta	Su-66	84631	3	53	Tornillo	Su-66	E. 14441	6
39	Tornillo	Todos	E. 1260	12	54	Junta soporte	Su-66	E. 1736	1
40	Junta	T-65, X-66, U-67	70871	1	55	Arandela elástica	Su-66	E. 3107	6
41	Arandela plana	T-65, X-66, U-67	S. 13800	1	56	Tuerca	Su-66	S. 1107	6
42	Soporte rueda	T-65, X-66, U-67	70850	1	57	Junta	Su-66	E. 1737	1
43	Placa	T-65, X-66, U-67	70731	1	58	Taco asiento	Su-66	E. 1738	1

a En la Su-66 se montan 19.
b En la Su-66 se montan 3.
c En la Su-66 se montan 15.



INDICE DE NUMEROS DE DIBUJO

DIBUJO N.º	PAGINA	DIBUJO N.º	PAGINA	DIBUJO N.º	PAGINA	DIBUJO N.º	PAGINA	DIBUJO N.º	PAGINA
E. 309	12	E. 1377	12	E. 1646	26	E. 1765	27	S. 906	4
E. 310	12	E. 1379	12	E. 1647	26	E. 1768	22	S. 1105	15-17-26
E. 321	24	E. 1380	12	E. 1653	25	E. 1824	25	S. 1106	10-12-22
E. 332	27	E. 1382	12	E. 1658	3	E. 1827	3	S. 1107	2-5-27
E. 347	9	E. 1390	19	E. 1659	3	E. 1830	3	S. 1108	7-17-20-27
E. 348	9	E. 1398	19	E. 1660	3	E. 1831	3	S. 1110	21
E. 353	9	E. 1407	20	E. 1661	3	E. 1832/36	11	S. 1112	17
E. 354	9	E. 1411	8	E. 1666	3	E. 1832/40	11	S. 1205	5-7-17
E. 371	24	E. 1414	9	E. 1667	3	E. 1833/60	11	S. 1206	22-25
E. 373	24	E. 1416	9	E. 1668	3	E. 1833/70	11	S. 1207	7-17
E. 374	24	E. 1417	9	E. 1669	3	E. 1834	10	S. 1209	20
E. 408	9	E. 1418	8	E. 1671	20	E. 1837	3	S. 1403	17
E. 461	8	E. 1419	8	E. 1681	2	E. 1838	7-17	S. 1426	7-23
E. 464	24	E. 1420	9	E. 1683	27	E. 1850	3	S. 1490	16
E. 465	24	E. 1421	8	E. 1684	27	E. 1851	3	S. 1507	3
E. 477	9	E. 1422	9	E. 1685	6	E. 1852	3	S. 1508	5
E. 485	9	E. 1423	9	E. 1690	3	E. 1853	3	S. 1821	2
E. 486	9	E. 1424	9	E. 1691	25	E. 1881	8	S. 1822	5
E. 487	9	E. 1425	9	E. 1692	3	E. 1883	4	S. 2314	6-17
E. 488	9	E. 1426	9	E. 1693	3	E. 1909	21	S. 3054	25
E. 489	9	E. 1455	4	E. 1694	3	E. 1922	15	S. 3055	17-19
E. 498	17	E. 1458	24	E. 1695	3	E. 1924	26	S. 3056	3-7-25
E. 502	24	E. 1460	25	E. 1700	14	E. 1929	3	S. 3057	2-12
E. 515	24	E. 1464	27	E. 1701	14	E. 1930	3	S. 3058	7-27
E. 663	8	E. 1469	13	E. 1702	27	E. 1931	3	S. 3104	10-25
E. 667	17	E. 1472	13	E. 1703	15	E. 1932	14	S. 3105	7-15-18-27
E. 1034	7-17	E. 1473	2	E. 1710	10	E. 1940	25	S.3106	7-10-22-25
E. 1084	12	E. 1475	2	E. 1712	2	E. 1947	27	S. 3107	2-5-12
E. 1132	26	E. 1510	2-9	E. 1713	25	E. 1949	14	S. 3108	7-17-20-27
E. 1133	26	E. 1515	3	E. 1716	3	E. 1951	4	S. 3109	20
E. 1134	12	E. 1517	3	E. 1721	3	E. 1953	2	S. 3110	10-21
E. 1135	16	E. 1575	12	E. 1722	8	E. 1963	22	S. 3112	17
E. 1149	20	E. 1579	2	E. 1726	3	E. 1974	3	S. 3206	7-17
E. 1158	9	E. 1581	4	E. 1730	14	E. 1975	3	S. 3212	12
E. 1163	8	E. 1595	26	E. 1731	8	E. 1976	3	S. 3918	3
E. 1174	14	E. 1602	16	E. 1732	8	E. 1977	3	S. 4515	2
E. 1176	14	E. 1603	2	E. 1734	8	E. 1982	3	S. 5434	2
E. 1178	4	E. 1607	24	E. 1735	8	E. 1983	3	S. 5771	7
E. 1180	18	E. 1608	14	E. 1736	27	E. 1984	3	S. 5772	4
E. 1184	12	E. 1610	14	E. 1737	27	E. 1985	3	S. 5776	12
E. 1197	12	E. 1615	25	E. 1738	27	E. 1986	3	S. 5784	4
E. 1260	27	E. 1629	10	E. 1740	27	E. 1987	3	S. 5901	7
E. 1261	25	E. 1632	12	E. 1747	8	E. 1992	14	S. 5962	7
E. 1265	25	E. 1633	12	E. 1748	9	E. 1993	15	S. 6067	13
E. 1324	8	E. 1635	12	E. 1750	8	E. 1995	27	S. 6068	13
E. 1325	3	E. 1636	12	E. 1751	25	E. 1996	18	S. 6379	7
E. 1333	20	E. 1637	12	E. 1755	9	E. 2003	3	S. 6380	19
E. 1364	25	E. 1638	11	E. 1756	9	E. 3105	17	S. 6410	26
E. 1372	8	E. 1639	12	E. 1757	8	E. 3107	27	S. 6425	7
E. 1373	8	E. 1640	26	E. 1758	8	E. 14441	27	S. 6447	7
E. 1374	8	E. 1641	26	E. 1759	8	E. 19451	25	S. 6612	3
E. 1375	8	E. 1644	26	E. 1760	14	S. 793	22	S. 6647	7
E. 1376	12	E. 1645	26	E. 1763	2	S. 897	14	S. 6706	5-7



DIBUJO N.º	PAGINA	DIBUJO N.º	PAGINA	DIBUJO N.º	PAGINA	DIBUJO N.º	PAGINA	DIBUJO N.º	PAGINA
S. 6721	4	S. 12737	6-17	14454	25	55040	20	70587	18
S. 6939	6-23	S. 13763	25	14457	4	55986	19	70589	18
S. 6977	2	S. 13782	11	15098	25	55989	19	70591	18
S. 7035	5	S. 13800	25-27	15395	23	56641	19	70603	16
S. 7125	2	S. 13840	17	15467	13	56729	12	70604	16
S. 7130	4	S. 13878	22	15468	11	57012	20	70605	16
S. 7160	3	S. 13879	17	16583	24	57037	26	70606	16
S. 7188	2	S. 13884	15	16598	15	57226	15	70620	18
S. 7631	4	S. 13891	24	16821	4	57227	15	70690	18
S. 8088	25	S. 13935	15	17492	18	57895	20	70693	18
S. 8230	25	S. 13962	10	17856	26	57935	16	70694	26
S. 8419	3	S. 14006	20	17858	26	57938	17	70695	26
S. 8420	2	S. 14404	24	18165	11	57939	16	70696	25
S. 8421	2	S. 14413	4-25	19252	19	57940	16	70731	27
S. 8422	25	S. 14441	12	19264	19	57941	16	70746	27
S. 8427	25	S. 14564	14-19	19301	6	57943	20	70850	27
S. 8431	25	S. 14689	20	19451	24	57944	17	70858	18
S. 8496	7	S. 14725	25	2/19556	17	57945	17	70871	27
S. 8497	7-26	S. 14742	27	19895	23	59588	20	70893	22
S. 8499	2	S. 15123	17	20026	26	59589	21	70909	26
S. 8500	3	61	7-17	22594	19	59590	20	70910	26
S. 8520	18	267	2	22824	23	60201	17	70994	22
S. 8708	16	292	9	23823	7	60403	18	71002	19
S. 8720	3	397	6	23825	23	60536	20	71003	19
S. 8722	16	624	25	24410	6	70072	20	71039	18
S. 8731	2	674	3	24645	10	70119	23	71053	16
S. 8736	10	686	3	24929	22	70122	22	71071	19
S. 8818	22	774	17-18	25479	25	70138	25	71072	19
S. 10011	13	2040	5-7-17	25575	24	70144	25	71073	18
S. 10012	25	2174	22	25990	17	70146	23	71077	18
S. 10016	23	2398	5	26249	22	70147	23	71165	23
S. 10054	24	2719	22	26581	22	70156	6-16	71176	18
S. 10805	15	2800	16	26587	22	70174	16	71193	25
S. 10869	14	2802	16	26930	24	70175	16	71258	25
S. 10870	17	2856	3	28248	25	70176	17	71506	13
S. 10881	14	2946	3-8	28329	24	70177	16	71638	14
S. 11753	5	2957	17	28334	24	70181	17-18	71728	12
S. 12011	27	2990	6	28335	24	70182	17	71734	12
S. 12012	10	3221	23	28339	24	70212	14	71802	18
S. 12108	20	2/3523	17	28342	24	70219	22	71813	10
S. 12109	20	3751	18	28566	24	70420	14	72843	8
S. 12113	26	4435	12	29763	22	70421	15	73030	15
S. 12136	18	5141	16	29782	25	70425	15	73209	27
S. 12138	15	5232	3	29783	25	70427	15	73405	14
S. 12145	7	7563	6	29801	24	70428	15	77023	19
S. 12277	27	8446	12	29805	24	70433	16	77024	19
S. 12281	4-15-23	8818	5	29826	24	70542	6-16	77252	15
S. 12306	10	9433	13	32686	9	70552	24	77269	15
S. 12385	26	10733	15	40316	20	70560	18	77775	3
S. 12490	19	11109	18	42024	25	70568	18	77887	3
S. 12528	26	11635	25	42047	6-23	70569	18	78305	22
S. 12533	10	12218	14-26	46168	13	70573	18	78306	22
S. 12563	4	13835	13	46261	2	70577	18	78307	22
S. 12761	23	13836	13	47460	12	70578	18	78362	6
S. 12781	22	13991	11	48531	5	70582	19	78366	6
S. 12783	11	14246	19	49548	26	70583	19	78452	5



DIBUJO N.º	PAGINA	DIBUJO N.º	PAGINA	DIBUJO N.º	PAGINA	DIBUJO N.º	PAGINA	DIBUJO N.º	PAGINA
2/78453	4	79309	7	90992	25	98197	3	110007	10
78468	7	79326	10	91058	17	98198	3	110544	21
78469	7	79399	5	91368	3	98199	3	110545	20
78471	7	79469	5	91369	3	98428	10	110651	3
78473	4	79474	5	91370	3	98430	11	110668	4
78478	4	79475	5	91371	3	98431	11	110669	4
78484	4	79476	5	91381	15	98433	11	110710	3
78495	4	79478	5	91500	3	98557	14	110711	2
78522	6	79497	5	92403	10	98568	22	110716	7
78526	7	79509	5	92667	19	98581	13	110720	3
78542	10	79578	6	92887	25	98582	13	110921	4
78543	10	79766	6	93233	3	98584	13	111123	11
78544	2	79879	11	93520	18	98669	15	111307	3
78545	2	79882	11	94625	15	98702	14	111446	3
78578	7	79900	11	94727	20	98703	15	111496	11
78586	5	79962	26	94779	6	98704	14	111497	11
78587	20	79968	8	96181	24	98787	7	111583	8
78593	25	79972	3	96187	25	98788	7	111586	6
78594	4	81072	25	97108	17	98971	26	111589	7
78597	7	81862	26	97326	22	99051	3	111596	7
78627	25	82631	14	97356	18	99107	16	111666	2
78638	25	82632	14	97497	6	99304	16	111734	3
78671	26	83139	13	97557	2	99335	17	111807	3
78682	6	83608	17	97764	12	99370	16	111996	7
78714	25	84222	12	98001	8	99371	16	112008	7
78715	25	84631	27	98011	27	99462	7	112009	7
78920	7	84829	26	98084	10	100389	14	112010	7
78923	7	85286	11	98088	25	100408	15	112011	7
78930	22	85291	11	98128	10	100445	14	112040	20-21
78931	23	85418	10	98129	11	100446	14	112145	3
78932	22	85508	16	98130	10	100447	14	112148	3
78933	2	85547	23	98132	11	100459	14	112150	3
78939	7	85673	6-23	98133	11	100460	15	112154	2
78941	6	85794	16	98134	11	100461	14	112214	7
78942	7	86354	24	98135	11	100462	15	112377	5
78945	7	87714	6	98136	11	100478	15	112378	7
78946	5	87975	11	98137	11	100483	16	112379	7
78947	7	89235	25	98138	11	100484	6	112380	7
78959	4	89522	24	98139	10	100488	16	112381	7
78961	3	90129	6	98140	11	100492	6	112390	5
79001	5	90131	3	98141	10	100511	26	113399	3
79002	4	90214	7	98142	11	100783	15	113431	3
79083	4	90305	17	98143	10	101106	27	113433	3
79152	17	90306	6	98144	11	101147	10	150051	6
79154	17	90457	17	98145	10	101971	15	150055	11
79155	17	90506	11	98146	11	101972	15	150110	7
79247	10	90597	4	98147	10	103524	14	150322	22
79306	7	90878	17	98148	11	103525	15	150566	15
79307	7	90899	6	98149	11	110003	10	150579	17
79308	7	90957	16	98196	3			151493	4



MOTO VESPA, S. A.

DEPARTAMENTO TECNICO-COMERCIAL

MADRID - JULIO 1967

Déposito legal: M. 15787.—1967.

GRÁFICAS ORBE, S. L.—Padilla, 82.—Madrid, 1967.



RELACION DE MODIFICACIONES AL CATALOGO DE RECAMBIOS MOTOS 50-75 Y 125 SUPER EDIC. JULIO-67

PAGINA	FIG. N°	DENOMINACION	VALIDO PARA MODELO	DIBUJO ANULADO	DIBUJO NUEVO	PAGINA	FIG. N°	DENOMINACION	VALIDO PARA MODELO	DIBUJO ANULADO	DIBUJO NUEVO
2	14	Tuerca	Todos	E. 1510	S. 1510	8	1	Bobina A. T. completa	T-65	E. 1163	E. 1173
3	29	Tuerca	Todos	S. 1507	E. 1997	8	1	Bobina A. T. (B. A. 9-36)	X-66, U-67, Su-66	E. 1732	E. 2256
3	33	Grupo pistón bulón	X-66-T-65	E. 1726	E. 2388	8	7	Capuchón bujía	Todos	72843	E. 2269
3	33	Grupo pistón bulón	U-67	E. 1515	E. 2382	9	42	Arandela plana (2586-14)	T-65	E. 1510	E. 510
3	33	Grupo pistón bulón	Su-66	E. 1690	E. 2376	14	1	Chasis completo	Su-66: 400.001 + 404.525	E. 1760	E. 2959
3	33	Grupo pistón bulón primer aumento	T-65	E. 1658	E. 2395	14	1	Chasis completo	Su-66	E. 1932	E. 2959
3	33	Grupo pistón bulón primer aumento	X-66	E. 1850	E. 2389	14	7	Escudo	Todos	E. 1174	E. 2255
3	33	Grupo pistón bulón primer aumento	U-67	E. 1974	E. 2383	15	40	Taco goma inferior	Todos	100783	101783
3	33	Grupo pistón bulón primer aumento	Su-66	E. 1692	E. 2377	16	2	Tambor freno	T-65, X-66	70175	93304
3	33	Grupo pistón bulón primer aumento	T-65	E. 1659	E. 2396	16	4	Eje rueda	T-65, X-66	70174	99107
3	33	Grupo pistón bulón segundo aumento	X-66	E. 1851	E. 2390	16	22	Tubo dirección	T-65, X-66	99371	99370
3	33	Grupo pistón bulón segundo aumento	U-67	E. 1975	E. 2384	17	32	Junta	Todos	S. 1403	S. 14013
3	33	Grupo pistón bulón segundo aumento	Su-66	E. 1693	E. 2378	17	64	Arandela elástica	Todos	E. 3105	S. 3105
3	33	Grupo pistón bulón segundo aumento	T-65	E. 1660	E. 2397	18	1	Puño goma	Todos	70577	E. 2130
3	33	Grupo pistón bulón segundo aumento	X-66	E. 1852	E. 2391	18	16	Placa fij. fundas	Su-66	70181	70581
3	33	Grupo pistón bulón segundo aumento	U-67	E. 1976	E. 2385	18	17	Cuerpo manillar	T-65, X-66	—	70560
3	33	Grupo pistón bulón segundo aumento	Su-66	E. 1694	E. 2379	18	17	Cuerpo manillar	U-67	70560	E. 2251
3	33	Grupo pistón bulón tercer aumento	T-65	E. 1661	—	19	29	Cazoleta superior	X-66, U-67, Su-66	E. 1398	E. 1389
3	33	Grupo pistón bulón tercer aumento	X-66	E. 1852	E. 2391	20	6	Amortiguador trasero	Todos	E. 1149	E. 2050
3	33	Grupo pistón bulón tercer aumento	U-67	E. 1976	E. 2385	21	27	Tornillo	Todos	E. 1909	E. 2559
3	33	Grupo pistón bulón tercer aumento	Su-66	E. 1694	E. 2379	22	2	Cable mando cambio	Todos	E. 1768	84781
3	33	Pistón cuarto aumento	T-65	E. 1661	—	22	7	Cable mando embrague	Todos	E. 1963	84783
3	33	Pistón cuarto aumento	U-67	E. 1977	—	22	11	Cable mando gas	Todos	26587	81738
3	33	Pistón cuarto aumento	Su-66	E. 1695	—	22	13	Cable mando freno	Todos	26581	84783
3	34	Segmento cuarto aumento	T-65	E. 1669	—	22	26	Pedal freno	Todos	78930	103843
3	34	Segmento cuarto aumento	X-66	98199	—	23	32	Soporte	Todos	70119	103844
3	34	Segmento cuarto aumento	U-67	E. 1985	—	24	22	Portalámparas	U-67	—	E. 2253
3	34	Segmento cuarto aumento	Su-66	91371	—	24	22	Portalámparas	T-65, X-66	—	E. 1607
3	36	Grupo cilindro pistón segmento N.	X-66	E. 1831	E. 2380	24	23	Parábola	U-67	—	E. 2243
3	36	Grupo cilindro pistón segmento N.	U-67	E. 1986	E. 2386	24	25	Cristal	U-67	—	E. 2244
3	36	Grupo cilindro pistón segmento N.	Su-66	E. 1827	E. 2380	24	25	Cristal	T-65, X-66	—	89522
3	36	Grupo primer aumento	T-65	E. 1929	E. 2399	24	26	Cerquillo	U-67	—	103753
3	36	Grupo primer aumento	X-66	E. 1930	E. 2381	24	26	Cerquillo	T-65, X-66	—	70552
3	36	Grupo primer aumento	U-67	E. 1987	E. 2387	25	30	Faro completo	U-67	—	E. 2040
3	36	Grupo primer aumento	Su-66	E. 1931	E. 2381	25	30	Faro completo	T-65, X-66	—	E. 1460
						25	34	Cláxon	U-67, Su-66	E. 1824	E. 2538
						25	40	Junta	X-66, U-67, Su-66	70144	E. 2293
						25	47	Lámpara piloto	T-65	E. 19451	E. 2117
						27	53	Tornillo	Su-66	E. 14441	S. 14441
						27	55	Arandela elástica	Su-66	E. 3107	S. 3107

